

SOUGLAND

AISNE

**APPAREILS DE
CHAUFFAGE &
DE CUISINE**

ÉTABLISSEMENTS

DELATTRE & FROUARD RÉUNIS

39, RUE DE LA BIENFAISANCE. PARIS

1932

Établissements Delattre & Frouard réunis

ADMINISTRATEUR - DIRECTEUR GÉNÉRAL
JULES PUECH

SOCIÉTÉ ANONYME AU CAPITAL DE 30.000.000 DE FRANCS
SIÈGE SOCIAL & DIRECTION GÉNÉRALE A PARIS

39, Rue de la Bienfaisance

Registre du Commerce : Seine N° 84.35K

MATÉRIEL

DE
HAUTS-FOURNEAUX, ACIÉRIES
ET LAMINOIRS

APPAREILS

DE
CHAUFFAGE ET DE CUISINE
FONTES DE BATIMENT
POTERIES
BUANDERIES - TOLES

Récompenses aux Expositions :

9 FOIS HORS CONCOURS
MEMBRE DU JURY
7 GRANDS PRIX
8 MÉDAILLES D'OR

USINES :

FROUARD (MEURTHE-ET-MOSELLE)
1^{re} DIVISION - CYLINDRES
2^e DIVISION - ÉTABL^{ISSEMENT} JULES MUNIER
NANCY (MEURTHE-ET-MOSELLE)
LONGWY (MEURTHE-ET-MOSELLE)
DAMMARIE-LES-LYS (SEINE-ET-MARNE)
SOUGLAND (AISNE)
PAS-BAYARD (AISNE)
FERRIÈRE-LA-GRANDE (NORD)
BOUZONVILLE (MOSELLE)

TÉLÉPHONE PARIS

LABORDE } 19.58
 } 19.59

DÉPOT :

24, rue Marsoulan - PARIS
TÉLÉPHONE DIDEROT 31-81

DIVISION
des Forges et Fonderies de

SOUGLAND
& **PAS-BAYARD**

TÉL. n° 15 HIRSON

Paris, le 1^{er} Janvier 1932

M _____

Nous avons l'honneur de vous adresser notre tarif-album 1932, indiquant les prix et les conditions de vente des appareils de notre fabrication.

Nous espérons que nos prix, qui ont été étudiés et adaptés aux conditions économiques actuelles, seront de nature à nous valoir vos commandes.

Nous vous faisons remarquer toutefois que les délais de livraison qui pourront vous être indiqués sont approximatifs. Ils seront respectés dans la mesure de nos moyens de production et ne constitueront pas d'engagement de livrer dans ces délais.

Nous ne serons tenus à aucune responsabilité pour inexécution de la fourniture, si des irrégularités dans les arrivages des matières, ou tout autre cas de force majeure, venaient entraver notre production.

Veuillez agréer, M _____, nos salutations empressées

L'Administrateur-Directeur-Général,

J. PUECH.



ÉTABLISSEMENTS **DELATTRE & FROUARD RÉUNIS**

SOCIÉTÉ ANONYME AU CAPITAL DE 30.000.000 DE FRANCS

SIÈGE SOCIAL ET DIRECTION GÉNÉRALE :

39, Rue de la Bienfaisance — PARIS

TÉLÉPHONE LABORDE 19.58 - 19.59 — R. C. SEINE 84.326

Division des Forges et Fonderies

de

SOUGLAND

& PAS-BAYARD (AISNE)

TÉLÉPHONE N° 15 HIRSON

Administrateur-Directeur Général :
JULES PUECH

Matériel de H^{ts} Fourneaux
Aciéries et Laminoirs

Récompenses aux Expositions :
6 fois Hors Concours
Membre du Jury
7 Grands Prix
8 Médailles d'Or

**CHAUFFAGE
CUISINE
FONTES
DE BATIMENT
POTERIES
BUANDERIES
TOLES**

USINES

FROUARD (Meurthe-et-Moselle) :
Première Division : Cylindres.
Deuxième Division : Établissements
Jules Munier.
NANCY (Meurthe-et-Moselle).
LONGWY (Meurthe-et-Moselle).
DAMMARIE - LES - LYS (Seine-et-
Marne).
SOUGLAND (Aisne).
PAS-BAYARD (Aisne).
FERRIÈRE-LA-GRANDE (Nord).
BOUZONVILLE (Lorraine).

DÉPOT : 24, Rue Marsoulan, PARIS

Téléphone Diderot 31.81

Tarif-Album au 1^{er} Janvier 1932

CE TARIF ANNULE TOUS LES PRÉCÉDENTS

DIVISIONS

— DE —

L'ALBUM TARIF 1932

Décors, Appareils Portes et Panneaux	III à IX
Conditions générales de vente	X à XII
Cuisinières Fonte	2 à 16
Fourneaux Tôle et Fonte :	
Fourneaux Parisiens Classiques	17 à 28
Fourneaux du Nord	29 à 31
Fourneaux Parisiens, Forme "Nord"	32 à 35
Fourneaux "Le Cyclamen" et "Excelsior"	36 et 37
Fourneaux Parisiens de Luxe	38 à 41
Cuisinières en Tôle Émaillée	42 à 52
Cuisinières à Carreaux Céramiques	53 à 64
Appareils de Chauffage :	
Cheminées	65 à 71
Calorifères	72 à 81
Foyers	82 à 90
Poêle à Bois "Étoile"	90
Poêles et Buanderies	91 à 98
Articles de Ménage	99 à 103
Fontes de Bâtiment	104 à 108
Tôlerie	109 à 113
Pièces de Remplacement	114 et 115
Appareils au Gaz	117 à 124
Poids d'expédition	125 à 127
Table des Matières par ordre alphabétique	128

Nota. — Voir, en suite de la page 116, Représentation et Désignation des Pièces détachées de quelques Appareils de Cuisine et de Chauffage.

LISTE ET NUMÉROTATION DES DÉCORS des Cuisinières et Appareils de notre fabrication

Dans les pages précédentes sont représentés tous les décors de la liste ci-dessous, le numéro du décor étant indiqué à côté de la désignation du sujet.

Nous recommandons à nos clients, lorsqu'ils nous passent leurs commandes, de bien vouloir ajouter à la désignation du décor le numéro correspondant, ce qui permettra d'éviter toute erreur.

*D'ailleurs, tout décor exécuté par nos soins portera dorénavant l'indication du numéro de ce décor. Dans un des coins inférieurs figurera la lettre **D** suivie du numéro du décor; par exemple, **D-38** signifiera décor n° 38. Il suffira de nous donner cette indication pour obtenir un décor identique, en spécifiant bien entendu le fourneau ou la cuisinière auxquels le décor est destiné et s'il s'agit d'un décor de porte, de panneau, etc...*

- | | |
|--|--|
| <p>N° 1. — Majolique imitation carreaux céramiques.
 N° 2. — Damiers.
 N° 3. — Damiers fleurettes.
 N° 10. — Paysage "Opaline" Breveté S.G.D.G.
 N° 11. — Roses "Opaline" Breveté S.G.D.G.
 N° 12. — Médaillon.
 N° 13. — Paysage Clair de lune.
 N° 14. — Ceinture Amaryllis.
 N° 15. — » Florastra.
 N° 16. — Paysage "Opaline" Rochers.
 N° 17. — » » Diamant.
 N° 20. — Paysage sous email céramique.
 N° 26. — Paysage Cerfs.
 N° 27. — Paysage d'hiver.
 N° 28. — Pensées avec oiseaux.
 N° 29. — Semis.
 N° 30. — Filets.
 N° 31. — Filets fleurettes.
 N° 32. — Capucines.
 N° 33. — Chardons.
 N° 34. — Eglantines.</p> | <p>N° 35. — Cyclamens.
 N° 36. — Chrysanthèmes.
 N° 37. — Ruines de Rome.
 N° 38. — Houblon.
 N° 39. — Clématites.
 N° 40. — Tulipes.
 N° 41. — Dicyltras.
 N° 42. — Roses.
 N° 43. — Violettes.
 N° 44. — Iris.
 N° 45. — Glycines.
 N° 46. — Etoiles.
 N° 47. — Marguerites des prés.
 N° 48. — Fleurettes.
 N° 49. — Briqueté 2 tons.
 N° 50. — Marbré.
 N° 100. — Syra.
 N° 101. — Aquarelle Cygne.
 N° 125. — Flamants Roses.
 N° 126. — Oiseaux.
 N° 127. — Faisans.</p> |
|--|--|

Les décors 1 à 3 se font sur cuisinières fonte.

Les décors 10 et 11 se font indifféremment sur portes et panneaux fonte ou tôle.

Les décors 13 à 50 se font sur les portes et panneaux en tôle.

Le décor no 17 est spécial aux Calorifères D. S. F.

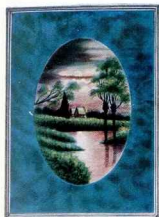
Le décor no 100 est spécial aux portes de cuisinières à carreaux céramiques du même dessin.

Le décor no 101 se fait surtout sur les portes des cuisinières fonte no 807, et sur les panneaux des cuisinières au gaz.

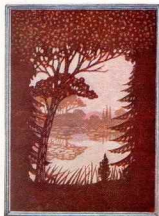
Les décors nos 12, 125, 126 et 127 créés spécialement pour la décoration des cheminées et calorifères peuvent cependant être utilisés dans les cuisinières fonte.

N. B. — Les majorations indiquées dans le tarif pour les décors majoliques s'appliquent également aux N°s 2 et 3. De même, les majorations indiquées dans le tarif pour les décors opaline s'appliquent aux N°s 12, 13, 14, 15, 16 et 17.

Types de Panneaux de Fourneaux et Cuisinières décorés



DÉCOR N° 13
Paysage clair de lune



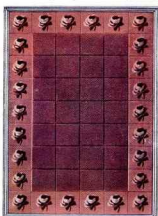
DÉCOR N° 10
Paysage "Opaline", brevete S.G.D.G.



DÉCOR N° 29
Semo

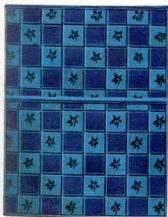


DÉCOR N° 20
Paysage sous émail céramique



DÉCOR N° 11
Roses "Opaline", brevete S.G.D.G.

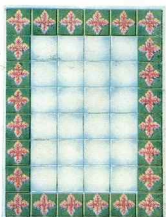
Panneaux fonte émaillée



Panneau de Cuisinière
"La Capucine"
DÉCOR N° 3 - Damier fleurettes



Panneau de Cuisinière, nouvelle
forme "Nord"
DÉCOR N° 49 - Brequet deux tons



Panneau de Fourneau
imitation carreaux céramique
DÉCOR N° 1 - Majolique



Cuisinières et Appareils émaillés et décorés



Fourneau "Le Cyclamen"
à façade et côtés en fonte émaillée



Poêle à Bois "Étoile" N° 3
à carreaux céramiques "Cosmos"



Foyer "Verdun"
à entourage en fonte ajourée



Cuisinière Série S N° 1128
à carreaux céramiques "Roses"



Cuisinières et Appareils émaillés et décorés



Poêle Belge à galerie et à carreaux céramiques "Cosmos" au socle et aux portes de four



Cuisinière "Nord" en fonte émaillée N° 0872 à façade et côtés briquetés



Cuisinière nouvelle en fonte émaillée N° 1196 avec grand dossier étagère, en fonte



Calorifère P. L. M. décor paysage "Opaline" breveté S. G. D. G.

Types des Portes de Four décorées des diverses Séries de Cuisinières

Portes des Cuisinières en fonte



Porte des Cuisinières "La Marguerite" Série 0990 à 0997 - DECOR N° 20 Paysage sous email céramique



Porte des Cuisinières Série 900 à 914 - DECOR N° 127 Fauna



Porte des Cuisinières Série 0953 à 0957 - DECOR N° 28 Fentes avec oiseaux



Porte des Cuisinières Série 1199 à 1197 - DECOR N° 125 Flamants roses



Porte des Cuisinières Série 0607 - DECOR N° 181 Aquariele cygne



Porte des Cuisinières Série 0853 à 0857 - DECOR N° 10 Paysage "Opaline", breveté S.G.D.G.



Porte à poignée, Série E bis, El. Lent. Belges, mixtes gaz et charbon DECOR N° 10 Paysage "Opaline", breveté S.G.D.G.

Portes des Fourneaux et Cuisinières en tôle émaillée



Porte des Fourneaux "Le Cyclamen" DECOR N° 30 Filets



Porte des Cuisinières, Série E, E moderne, Marins et Marinette DECOR N° 34, Eglantines



Porte à cinche, Série E bis, El. Lent. Belges, mixtes gaz et charbon DECOR N° 20 Paysage sous email céramique



Portes des Cuisinières et Fourneaux Série AE, BE, RE, RP, PE, AF et BF DECOR N° 45 - Fleurettes



Porte graver des Cuisinières Série AE, BE, RE - DECOR N° 46 Étoiles



Porte une des Cuisinières Série NE, ME, B et F forme "Nord" DECOR N° 22 - Capucines sur granité gris



Porte ornée des Cuisinières Série NE, ME, B et F Forme "Nord" - DECOR N° 11 Rotes "Opaline", breveté S.G.D.G.



Types de Décors



DÉCOR N° 38
Houblon



DÉCOR N° 26
Paysage Cerfs



DÉCOR N° 37
Ruines de Rome



DÉCOR N° 20
Paysage sous émail céramique



DÉCOR N° 13
Paysage Clair de Lune



DÉCOR N° 44
Iris



DÉCOR N° 100
Syrta



DÉCOR N° 45
Glycines



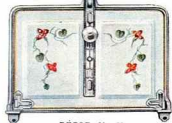
DÉCOR N° 33
Chardons



DÉCOR N° 35
Cyclamens



DÉCOR N° 47
Marguerites des prés



DÉCOR N° 32
Capucines



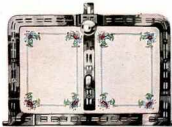
DÉCOR N° 40
Tulipes



DÉCOR N° 43
Violettes



DÉCOR N° 36
Chrysanthèmes



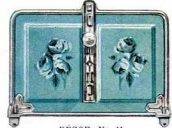
DÉCOR N° 31
Filets Beurrelles



DÉCOR N° 42
Roses



DÉCOR N° 11
Roses "Opaline" Breveté S.G.D.G.



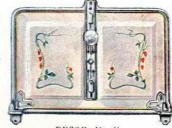
DÉCOR N° 11
Roses "Opaline" Breveté S.G.D.G.



DÉCOR N° 27
Paysage d'Hiver



DÉCOR N° 30
Clematis



DÉCOR N° 41
Diatrya

Types de Décors

Palette des Émaux

Panneau de Calorifère
DÉCOR N° 126
Oiseaux

NOTA. — Les émaux granité gris, marbré irisation, marbre gris, bleu foncé, gris bleu uni et vert foncé ne s'emploient que sur tôle; les autres, ainsi que l'émail noir, s'emploient indifféremment sur tôle ou fonte.

Panneau de Calorifère
DÉCOR N° 12
Médallion, Cerfs

Vert irlandais céramique	Vert mousse céramique	Vert foncé	Vert clair	Vert bronze céramique	Bleu céramique	Bleu foncé	Bleu clair	
Gris bleu uni	Gris céramique	Marbre gris	Granité gris	Brun céramique	Aubergine céramique	Marbre Irisation	Ivoire	



CONDITIONS GÉNÉRALES DE VENTE

EXPÉDITIONS

1° Les marchandises sont vendues prises dans nos usines, à Sougland, sous l'emballage d'usage, et voyagent aux frais, risques et périls des destinataires.

2° Les frais de chargement sont toujours à la charge des acheteurs.

3° Sauf instructions contraires, qui doivent être répétées par l'acheteur à chacune de ses demandes, toutes les marchandises sont expédiées en revendiquant, suivant la nature des colis, la distance et le poids, les tarifs qui nous paraissent le plus avantageux pour les destinataires. C'est ainsi que, suivant les circonstances, nous sommes amenés à employer le tarif postal, le colis postal, la grande vitesse, la petite vitesse tarif général, et surtout la petite vitesse tarif spécial, par wagons complets ou non. Le tarif spécial, moins élevé que le tarif général, autorise les Compagnies à augmenter considérablement les délais de transport.

Lorsque, sans indications précises, il nous arrive d'employer le tarif général ou même la grande vitesse au lieu du tarif spécial, c'est toujours dans le but de sauvegarder les intérêts de nos clients, tout en les servant plus rapidement; mais nous n'entendons pas mettre à notre charge le supplément de transport commandé par les circonstances.

4° Les demandes d'expédition port payé ne sont pas admises. L'acceptation exceptionnelle des *transports franco* n'entraîne pas pour les usines l'obligation de payer le port, mais seulement la déduction sur facture du montant du transport qui sera toujours payé par le destinataire. Dans tous les cas, le timbre de la lettre de voiture reste à la charge du client.

5° Nous ne faisons qu'exceptionnellement des expéditions contre remboursement. Nous nous réservons le droit de demander à nos nouveaux clients, afin d'éviter les pertes de temps occasionnées par les demandes de renseignements, de nous faire parvenir, avant l'expédition, la valeur des articles commandés.

6° En raison de la main-d'œuvre supplémentaire qu'occasionnent les expéditions par grande vitesse ou colis postaux, toutes les expéditions d'un poids inférieur à 5 kilogrammes seront grevées d'une taxe de 0 fr. 50 et les expéditions de 5 à 20 kilogrammes d'une taxe de 1 franc.

7° Pour la même raison, il est perçu 0 fr. 25 pour chaque envoi par la poste.

EMBALLAGE

Les prix du tarif comprennent l'emballage ordinaire pour les marchandises qu'il est d'usage d'emballer, les appareils en fonte ou en tôle brute étant toujours expédiés sans emballage.

Tout supplément à l'emballage habituel, ou tout emballage appliqué à des marchandises qu'il n'est pas d'usage d'emballer, est facturé au plus juste prix, et au prorata du bois employé et du temps passé.

En ce qui concerne les grandes vitesses et colis postaux, l'emballage sous paille ou papier sera taxé de 0 fr. 50 à 1 franc suivant dimensions des pièces, l'emballage sous caisse étant facturé comme il est dit ci-dessus.

DÉLAIS DE LIVRAISON

Toutes les commandes sont reçues sans engagement de les livrer complètes et dans un délai déterminé. Nous nous réservons même toujours le droit de refuser les ordres que nous jugerons ne pas devoir exécuter, l'envoi de nos Albums et Tarifs ne nous engageant pas à l'exécution de ces ordres. En cas de retard ou de livraison incomplète, l'expédition sera valablement faite, si le client n'a pas signifié annulation par lettre en temps utile.

Même dans le cas où nous fixons un délai de livraison, le retard ne pourra donner lieu à des dommages-intérêts, ce retard étant toujours le fait de circonstances indépendantes de notre volonté.

Étant donnée l'impossibilité dans laquelle nous pouvons nous trouver de livrer les commandes au complet, et à des dates déterminées, nous nous réservons le droit de pouvoir faire des expéditions partielles sur ces



commandes au fur et à mesure de la fabrication et au mieux des intérêts des clients, mais sans entrer en ligne de compte, à moins que ce soit dans les frais de transport supplémentaires résultant de cette façon de procéder, dont le principal avantage est de permettre aux destinataires de ne pas manquer la vente.

Chômage, cas de force majeure. — Nous considérons comme cas de force majeure nous déliant de tous engagements, toute suspension de travail motivée par le manque de matières premières ou par une détérioration grave du matériel, tout arrêt dans le service postal et dans le service des chemins de fer et toute grève survenant dans nos ateliers.

RESPONSABILITÉ DES COMPAGNIES

Nos marchandises voyagent *aux risques et périls du destinataire*. En cas d'avarie ou de manquants constatés à la réception, *le client doit faire ses réserves à la Compagnie de transport intéressée*, à la gare d'arrivée.

La loi du 29 mars 1905, dite loi Rabier, a modifié comme suit l'article 103 du Code de Commerce :
 « Le voiturier est garant de la perte des objets à transporter, hors le cas de force majeure. Il est garant des avaries autres que celles qui proviennent du vice propre de la chose ou de la force majeure.
 » Toute clause contraire insérée dans toute lettre de voiture, tarif ou autre pièce quelconque est nulle. »

En ce qui concerne la présence ou l'absence d'emballage, la dépêche ministérielle du 16 septembre 1905 a précisé que les Compagnies n'avaient pas le droit d'exiger d'autres conditions d'emballage que celles usitées jusqu'à cette date.

En conséquence, les Compagnies étant absolument responsables des marchandises qui leur sont confiées, nous recommandons à nos clients : de vérifier minutieusement, et en présence d'un agent de la Compagnie, le nombre et l'état des colis, aussi bien ceux qui sont expédiés sous paille ou sous caisse, que ceux qui sont expédiés en vrac ; de signaler les manquants et les avaries en les inscrivant au livre de sortie et en demandant leur inscription au récépissé.

Le destinataire ayant suivi ponctuellement ces indications aura choix entre les deux solutions suivantes :

1^o Ou bien entreprendre à ses risques et périls la réparation des objets cassés, auquel cas il nous demandera les pièces nécessaires. Ces pièces lui seront facturées et il présentera au Chemin de fer sa note de réparation sans que nous ayons à intervenir.

2^o Ou bien laisser en gare les objets cassés. Le Chemin de fer nous retournera ces objets pour être réparés par nos soins et ils seront remis franco au destinataire.

Des instructions détaillées étant jointes à chaque facture, nous prions nos clients de s'y reporter et de s'y conformer.

Les destinataires ayant seuls qualité pour faire valoir leurs droits à l'arrivée, nous déclinons toute responsabilité en ce qui concerne les avaries ou les manquants constatés ou non avant la livraison par la Compagnie.

Dans tous les cas, les litiges qui pourront exister entre nos clients et les Compagnies ne seront pas une cause de modification de l'échéance de nos factures.

Dans le cas de remplacement gratuit des pièces cassées en cours de transport, nous nous réservons de facturer au prix de la mitraille de fonte, les pièces envoyées en remplacement.

RÉCLAMATIONS

Toute réclamation concernant les expéditions faites conformément aux conditions précédemment indiquées ne sera admise qu'autant que l'acheteur aura établi qu'il a donné, dans sa demande, des indications contraires et précises.

Il ne sera donné aucune suite aux réclamations faites par les personnes ne traitant pas directement avec nous.

CONDITIONS DE PAIEMENT

Nos factures sont payables à 30 jours de fin de mois d'expédition, sans aucun escompte, en notre traite.

Par décision de la Chambre Syndicale des Fabricants d'Appareils de chauffage et de cuisine, prise en son Assemblée Générale du 20 novembre 1925, les frais de timbres et de recouvrement des effets inférieurs à frs 1.000 (mille francs), seront à dater de ce jour, supportés par la clientèle.

NOTA. — Pour les envois d'une valeur nette inférieure à 10 francs, effectués par poste, chemin de fer, messenger ou livrés par nos voitures, nos factures comprendront en sus des frais habituels d'emballage et d'expédition, une somme de : Fr 2, pour manutention et frais de poste de la facture.



CUISINIÈRES EN FONTE ORDINAIRE ET ÉMAILLÉE

DÉSIGNATION DES FAÇONS DES CUISINIÈRES EN FONTE

Les cuisinières en fonte peuvent être livrées dans les façons suivantes :

La façon **A** s'entend fonte ordinaire vernie sans colonnes.

- » **B** » » avec colonnes de devant fonte ordinaire.
- » **C** » » mains courantes, colonnes et pieds de devant émail noir.
- » **D** » » » » nickelés.
- » **N** » » » » portes et panneaux nickelés.
- » **EE** » façade entièrement émaillée, y compris les mains courantes.
- » **E** » façade émaillée, mains courantes, colonnes et pieds de devant, portes et panneaux nickelés.
- » **NEE** » façade et côtés émaillés entièrement, y compris les mains courantes.
- » **NE** » façade et côtés émaillés, mains courantes, colonnes et pieds de devant, portes et panneaux nickelés.

NOTA. — Dans les tableaux ci-après, les dimensions des dessus des cuisinières, sont données sans les mains courantes. Avec les mains courantes ou une barre enveloppante, la longueur des dessus doit être augmentée de 10 à 12 centimètres.

CUISINIÈRES EN FONTE ORDINAIRE ET ÉMAILLÉE



Cuisinières à Quatre Marmites

A FOYER SPÉCIAL A BOIS

N^{os} 233 et 235



Cuisinières du Centre

A FOYER A HOUILLE

N^o 0627



Cuisinières à Chaudière

A FOYER A HOUILLE

N^o 0712



Cuisinières du Nord

SANS CHAUDIÈRE

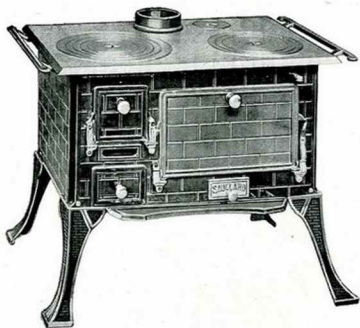
N^{os} 0733, 0735, 0777 et 0779



Cuisinières du Nord

SANS ÉTUVE NI CHAUDIÈRE, SÉRIE NOUVELLE

A pieds bas et retour de flamme



A pieds hauts, sans retour de flamme



Cuisinières Nouvelles

A CORPS PROFOND

N° 0807

A portes tôles décorées



Sans décor



Cuisinières en Fonte Ordinaire et Émaillée



N ^{os}	DIMENSIONS					N ^{os}	PRIX							
	Dessus		Haut.	Larg. four	Diam. buse		Cont. chaud.	CHAUDIÈRE NON ÉMAILLÉE		CHAUDIÈRE ÉMAILLÉE		MAJORATIONS POUR FAÇONS		des marmites
	Long.	Larg.						Foyer à houille et bois	Foyer à houille et bois	Foyer à houille et bois	Foyer à houille et bois	E E	N E E	

CUISINIÈRES A 4 MARMITES

(Représenté page 3)

COMPOSITION : Grand foyer spécial à bois ; Grande porte de chargement sur le côté ; Porte sur façade à double rosace ; Grand four ; Grande chaudière ; Buse mobile dessus et derrière.

Les numéros **233** et **235** ont le cendrier au dessus du fond.
Les numéros **233^{bis}** et **235^{bis}** ont le cendrier sous le fond.

233	0,61	0,53	0,65	0,245	0,125	7 ¹	233	370	400	390	425	93	175	6,7
233^{bis}	0,61	0,53	0,65	0,245	0,125	7 ¹	233^{bis}	370	400	390	425	93	175	12,16
235	0,70	0,57	0,68	0,27	0,132	10 ¹	235	450	480	470	500	105	185	7,14
235^{bis}	0,70	0,57	0,68	0,27	0,132	10 ¹	235^{bis}	450	480	470	500	105	185	14,25

NOTA. — Sur demande, peuvent se livrer avec foyer spécial à houille ou avec foyer houille et bois. Sauf avis contraire, se livrent avec foyer à bois, chaudière non émaillée, sans marmites.

CUISINIÈRES DU NORD, SANS CHAUDIÈRE

(Représenté page 3)

N^{os} **0733** et **0735** à foyer rectangulaire houille et bois — N^{os} **0777** et **0779** à pot spécial à houille
Buse mobile dessus et derrière

A foyer rectangulaire houille et bois

	DIMENSIONS					N ^{os}	PRIX		
	Long.	Larg.	Haut.	Larg. four	Diam. buse		Façon A	Façon EE	Façon NEE
0733	0,59	0,43	0,69	0,30	0,111	0733	265	340	375
0735	0,68	0,46	0,70	0,36	0,125	0735	325	415	450
A foyer à pot, à houille									
0777	0,59	0,43	0,69	0,30	0,111	0777	270	335	365
0779	0,68	0,46	0,70	0,36	0,125	0779	320	400	440

CUISINIÈRES DU NORD - Série Nouvelle

Sans étuve ni chaudière

COMPOSITION : Grand four ; Colonnes mobiles avec pieds bas ou pieds hauts selon demande ; Bavette et porte de foyer ; Buse mobile dessus et derrière.

sans retour de flamme

	DIMENSIONS					N ^{os}	PRIX			
	Long.	Larg.	Haut.	Larg. four	Diam. buse		Façon A	Façon B	Façon EE	Façon NEE
1780	0,73	0,47	0,56	0,28	0,132	1780	355	370	430	490
1781	0,78	0,48	0,62	0,37	0,132	1781	380	385	490	550
avec retour de flamme										
1786	0,78	0,48	0,62	0,37	0,132	1786	415	425	530	580
Majorations :										
	Pour 2 colonnes nickelées						Frs 12 brut	Pour 4 colonnes nickelées		Frs 25 brut
	Pour 2 colonnes nickelées et 2 pieds nickelés						Frs 25 brut	Pour 4 colonnes et 4 pieds nickelés		Frs 47 brut
	Pour 2 mains courantes nickelées						Frs 12 brut	Pour bavette nickelée		Frs 12 brut

CUISINIÈRES NOUVELLES

COMPOSITION : Four et étuve ; Foyer houille et bois ; Porte à rôtir et porte au foyer ; Chaudière ; Corps profond ; Buse dessus et derrière.

	DIMENSIONS					N ^{os}	PRIX						
	Long.	Larg.	Haut.	Larg. four	Diam. buse		Façon A	Façon N	Façon EE	Façon E	Façon NEE	Façon NE	
0807	0,82	0,54	0,77	0,32	0,132	10 ¹	0807	660	785	810	840	880	910
Majoration :													
	Pour portes tôle décorée									Frs 60 brut			
	Pour décor opaline									Frs 90 brut			

NOTA. — Voir la nomenclature des façons des cuisinières fonte, page 2.



Cuisinières en Fonte Ordinaire et Émaillée (suite)

N ^{os}	DIMENSIONS					N ^{os}	PRIX									
	Dessus		Haut.	Larg. four	Diam. buse		Cont. chaud.	Façon A	Façon B	Façon C	Façon D	Façon N	Façon EE	Façon E	Façon NEE	Façon NE
	Long.	Larg.														

CUISINIÈRES NOUVELLES UNIES ET ORNÉES

A chaudière

COMPOSITION :

Foyer à houille et à bois, buse dessus.
Porte à rôtir.

Bavette et porte au foyer.
Garnitures unies ou ornées.

Sans étuve

0822	0,70	0,44	0,74	0,28	0,125	5 1/5	0822	385	390	410	435	465	500	515	535	580
0823	0,75	0,49	0,78	0,29	0,125	7 1/4	0823	420	425	455	470	495	540	565	595	645
0824	0,84	0,49	0,80	0,35	0,125	9 1/5	0824	480	485	500	530	560	580	615	650	700
0825	0,94	0,53	0,80	0,40	0,132	13 1/4	0825	545	550	570	600	630	660	690	725	775

Avec étuve

0827	0,70	0,44	0,72	0,28	0,125	5 1/5	0827	475	485	505	585	605	620	655	695	745
0828	0,75	0,49	0,75	0,29	0,125	7 1/4	0828	555	565	590	645	665	680	720	765	820
0829	0,84	0,49	0,80	0,35	0,125	9 1/5	0829	655	665	685	700	725	740	780	835	890
0830	0,94	0,53	0,80	0,40	0,132	13 1/4	0830	755	765	775	775	800	825	875	930	990

NOTA. — Sauf avis contraire, les cuisinières **0822 à 0830** sont livrées avec foyer houille et bois. Sur demande, elles sont livrées avec foyer bois, moyennant une moins-value brute de frs 10.

Les cuisinières **0823** et **0825** peuvent être livrées avec dessus étroit, moyennant une moins-value brute de frs 10.

Seules, les Cuisinières ornées de la série **0822 à 0830** peuvent être livrées en façons N, E et NE.

CUISINIÈRES NOUVELLES DU NORD

Sans chaudière

COMPOSITION :

Four et étuve avec retour de flamme.
Foyer à pot, à houille.

Porte au foyer.
Garnitures unies.

927	0,70	0,49	0,80	0,34	0,132	927	—	—	—	—	—	—	—	—	—
928	0,75	0,49	0,80	0,39	0,132	928	510	515	540	565	—	635	—	710	—

CUISINIÈRES DU CENTRE

(Représenté page 3)

COMPOSITION :

Foyer houille.
Chaudière.
Grand four.

Bavette et porte au foyer.
Galeries latérales.
Buse mobile dessus et derrière.

											PRIX			
											Façon A	Façon EE	Façon NEE	
0627	0,60	0,43	0,69	0,295	0,118	4 1/2	0627	290				335		390

CUISINIÈRES A CHAUDIÈRE, A HOUILLE

(Représenté page 3)

COMPOSITION :

Foyer à pot à houille.
Chaudière.

Bavette et porte au foyer.
Buse mobile dessus et derrière.

0712	0,60	0,37	0,62	0,25	0,104	3 1/2	0712	235			290		330
-------------	------	------	------	------	-------	-------	-------------	-----	--	--	-----	--	-----

NOTA. — Voir la nomenclature des façons des cuisinières fonte, page 2.



Cuisinières Nouvelles Unies et Ornées

A FOYER HOUILLE ET BOIS ET A CHAUDIÈRE

Sans étuve, ornées
Nos 0822 à 0825



Sans étuve, ornées
Nos 0827 à 0830



Avec étuve, unies
Nos 0827 à 0830



**Cuisinières Nouvelles
du Nord**

A HOUILLE, SANS CHAUDIÈRE

Nos 927 et 928



Cuisinières

A deux fours et deux étuves

A chaudière, sans décor



Sans chaudière, à portes tôle décorée



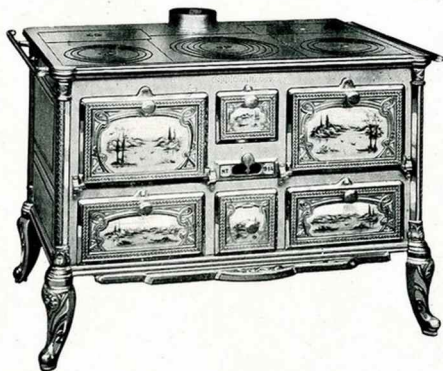
Nouvelles Cuisinières Brevetées

A deux fours et deux étuves

Avec chaudière, sans décor



Sans chaudière, avec portes tôle décorée



Cuisinières en Fonte Ordinaire et Émaillée (suite)



Nos	DIMENSIONS						Nos	PRIX								Majorations	
	Dessus		Haut.	Larg. four	Diam. buse	Cont. chaud.		Façon B	Façon C	Façon D	Façon N	Façon EE	Façon E	Façon NEE	Façon NE	pr portes tôle décorée	pr barre cave- loppante
	Long.	Larg.															

CUISINIÈRES A 2 FOURS ET 2 ÉTUVES

Nos **0852, 0853, 0952, 0953** à chaudière
 Nos **0862, 0863, 0962, 0963** sans chaudière

COMPOSITION :

Foyer à pot à grille pivotante ou foyer à portes pleines rectangulaire, houille et bois. 2 fours avec plaques tournantes à trous.
 Gueulard basculant découvrant la queue de la grille. 2 étuves.
 Buse mobile ronde, dessus et derrière. Dessus large.
 3 trous pour la cuisson et braisière.

A PORTES FONTE

Avec chaudière

0852	0,90	0,56	0,76	0,265	0,139	8 ¹	0852	845	890	925	1.065	1.190	1.235	1.285	1.320	105
0853	1,00	0,64	0,82	0,315	0,146	16 ¹	0853	1.035	1.100	1.135	1.280	1.405	1.440	1.495	1.525	115

Sans chaudière

0862	0,90	0,56	0,76	0,265	0,139		0862	745	790	825	965	1.090	1.135	1.185	1.220	105
0863	1,00	0,61	0,82	0,315	0,146		0863	870	935	970	1.115	1.240	1.275	1.330	1.360	115

A PORTES TOLE DÉCORÉE ET ÉMAILLÉE

Avec chaudière

0952	0,90	0,56	0,76	0,265	0,139	8 ¹	0952				1.160		1.305		1.390	105
0953	1,00	0,64	0,82	0,315	0,146	16 ¹	0953				1.380		1.535		1.620	115

Sans chaudière

0962	0,90	0,56	0,76	0,265	0,139		0962				1.060		1.205		1.290	105
0963	1,00	0,64	0,82	0,315	0,146		0963				1.215		1.370		1.455	115

NOTA. — Les cuisinières nos **0852-0952** sont livrées avec le robinet placé sur le pignon droit.
 Les cuisinières nos **0853-0953** sont livrées avec robinet placé sur façade.

NOUVELLES CUISINIÈRES BREVETÉES A 2 FOURS ET 2 ÉTUVES.

Nos **903** et **904** à chaudière
 Nos **913** et **914** sans chaudière

COMPOSITION :

Foyer rétrécissable houille et bois. Grand cendrier de la hauteur des étuves.
 2 fours amovibles en tôle avec plaque à trous mobiles et plaque tournante à chaque four. Buse mobile ronde, dessus et derrière.
 2 étuves. Registre de tirage direct.
 3 trous pour la cuisson et braisière à l'arrière. Registre spécial permettant de chauffer à volonté l'un ou l'autre four ou tous les deux en même temps.

A PORTES FONTE

Avec chaudière

903	1,00	0,625	0,81	0,275	0,146	12 ¹ 80	903	1.170	1.195	1.230	1.365	1.490	1.555	1.620	1.680	70	115
904	1,10	0,645	0,81	0,32	0,160	12 ¹ 80	904	1.315	1.405	1.450	1.570	1.705	1.775	1.845	1.890	85	130

Sans chaudière

913	1,00	0,625	0,81	0,275	0,146		913	1.025	1.050	1.085	1.220	1.345	1.410	1.475	1.535	70	115
914	1,10	0,645	0,81	0,32	0,160		914	1.170	1.260	1.305	1.425	1.560	1.630	1.700	1.745	85	130

NOTA. — Les cuisinières nos **903** et **904** sont livrées avec le robinet placé sur le pignon droit.

Majorations pour les cuisinières ci-dessus :

Pour portes mica au foyer	Frs 23 brut	Pour émailage des 2 pieds colonnes de derrière	Frs 23 brut
Pour émailage des mains courantes seules	Frs 12 >	Pour nickelage des 2 pieds colonnes de derrière.	Frs 47 >
Pour nickelage des mains courantes seules	Frs 23 >	Pour décor opaline	Frs 41 >

NOTA. — Voir la nomenclature des façons des cuisinières fonte, page 2.

Cuisinières en Fonte ordinaire et Émaillée (suite)



DIMENSIONS						N ^{os}	PRIX						Majorations		
Dessus		Haut. du four	Larg. de la buse	Contour de la chaud.	N ^{os}		Façon B	Façon C	Façon D	Façon N	Façon EE	Façon E	Façon NEE	Façon NE	pr porte tole décorée
Long.	Larg.														

CUISINIÈRES NOUVELLES FORME NORD

avec barre sur façade, cuivre nickelé

COMPOSITION :

Four à porte abattante équilibrée par contrepoids et à ouverture progressive.

Grand cendrier.

Buse ovale dessus, au milieu ou sur le côté, ou derrière.

Étuve à porte ouvrante.

A Chaudière sans Panache

Séries 0870 à 0874

A Foyer rectangulaire houille et bois ou à pot, avec porte au foyer

0870	0,70	0,53	0,80	0,27	0,505	9 ¹	0870	790	825	835	885	915	940	955	980	50	55
0871	0,75	0,54	0,80	0,29	0,505	11 ¹	0871	845	880	890	950	995	1 020	1 040	1 070	55	60
0872	0,80	0,55	0,80	0,30	0,505	12 ¹	0872	910	935	955	1 025	1 085	1 115	1 120	1 150	60	60
0873	0,90	0,58	0,80	0,35	0,505	15 ¹	0873	1 090	1 125	1 140	1 215	1 285	1 310	1 315	1 355	70	65
0874	1,00	0,59	0,80	0,40	0,560	18 ¹	0874	1 235	1 265	1 285	1 365	1 435	1 470	1 475	1 525	75	65

Séries 0880 à 0884

A Foyer à pot ovale, sans porte au foyer

0880	0,70	0,53	0,80	0,27	0,505	9 ¹	0880	760	795	805	855	885	910	925	950	45	55
0881	0,75	0,54	0,80	0,29	0,505	11 ¹	0881	815	850	860	920	965	990	1 010	1 040	50	60
0882	0,80	0,55	0,80	0,30	0,505	12 ¹	0882	880	905	925	995	1 055	1 085	1 090	1 120	55	60
0883	0,90	0,58	0,80	0,35	0,505	15 ¹	0883	1 060	1 095	1 110	1 185	1 255	1 280	1 285	1 325	65	65
0884	1,00	0,59	0,80	0,40	0,560	18 ¹	0884	1 205	1 235	1 255	1 335	1 405	1 440	1 445	1 495	70	65

Sans Chaudière

Séries 876 à 879

Foyer rectangulaire houille et bois, ou à pot, avec porte au foyer

876	0,72	0,53	0,80	0,29	0,505		876	690	725	735	785	815	840	855	880	55	55
0877	0,74	0,53	0,80	0,30	0,505		0877	735	770	780	840	885	910	930	960	60	60
0878	0,82	0,58	0,80	0,35	0,505		0878	765	790	810	880	940	970	975	1 005	70	60
0879	0,92	0,59	0,80	0,40	0,560		0879	925	960	975	1 050	1 120	1 145	1 150	1 190	75	65

Séries 886 et 887

A Foyer à pot ovale, sans porte au foyer

886	0,72	0,53	0,80	0,29	0,505		886	660	695	705	755	785	810	825	850	50	55
887	0,74	0,53	0,80	0,30	0,505		887	705	740	750	810	855	880	900	930	55	60

Les cuisinières nos **886** et **887** sont livrées à charbonnier, sous les nos **1886** et **1887**, moyennant une majoration de Frs 60, brut

Majorations	Description	N ^{os}	Prix	Type
	pour Chaudières à panaches	N ^{os} 0870 à 0874 et 0880 à 0884	Frs 35	brut par appar.
	pour porte mica au foyer	N ^{os} 0870 à 0874 et 876 à 879	Frs 12	brut
	pour poignées cuivre (Cuisinières)	N ^{os} 0880 à 0884 et 886 et 887	Frs 50	brut
	(Cuisinières)	N ^{os} 0870 à 0874 et 876 à 0879	Frs 60	brut
	pour décor opaline aux portes		Frs 35	brut

NOTA. — Voir la nomenclature des façons des cuisinières fonte, page 2.

Cuisinières en Fonte ordinaire et Émaillée (suite)



N ^{os}	DIMENSIONS					N ^{os}	PRIX								Majoration		
	Dessus		Haut.	Larg. du four	Contour de la buse		Conten. de la chaud.	Façon B	Façon C	Façon D	Façon N	Façon EE	Façon E	Façon NEE	Façon NE	P. porte-tôle décorée	P. barre sautoyante
	Long.	Larg.															

CUISINIÈRES NOUVELLES FORME NORD

"DÉCOR MODERNE"

avec barre sur façade, cuivre nickelé

COMPOSITION :

Four à porte abattante équilibrée par contrepoids et à ouverture progressive.

Grand cendrier.

Étuve à porte ouvrante.

Buse ovale dessus, au milieu ou sur le côté, ou derrière. Portes bombées.

A Chaudière sans Panache

Séries 3870 à 3873

A Foyer rectangulaire houille et bois ou à pot ouvert, avec porte au foyer

3870	0,70	0,53	0,80	0,27	0,505	9 ¹	3870	-	-	-	-	-	-	-	-	-	-	-	-
3871	0,75	0,54	0,80	0,29	0,505	11 ¹	3871	905	940	950	1 010	1.055	1.080	1.100	1.130	55	60	-	
3872	0,80	0,55	0,80	0,30	0,505	12 ¹	3872	1.005	1 035	1 055	1 125	1.185	1.215	1 225	1.260	60	60	-	
3873	0,90	0,58	0,80	0,35	0,505	15 ¹	3873	1.175	1.210	1 225	1.300	1.370	1.395	1.400	1.440	70	65	-	

Sans Chaudière

Séries 3876 à 3879

A Foyer rectangulaire houille et bois ou à pot ouvert, avec porte au foyer

3876	0,72	0,53	0,80	0,29	0,505		3876	-	-	-	-	-	-	-	-	-	-	-
3877	0,74	0,53	0,80	0,30	0,505		3877	-	-	-	-	-	-	-	-	-	-	-
3878	0,82	0,58	0,80	0,35	0,505		3878	-	-	-	-	-	-	1.100	-	-	-	60
3879	0,92	0,59	0,80	0,40	0,560		3879	-	-	-	-	-	-	-	-	-	-	-

NOTA. — Sous les numéros 2870 à 2873 et 2876 à 2879, ces cuisinières sont livrées avec décor gravé suivant majoration à déterminer.

A Chaudière sans Panache

Séries 4870 à 4873

A foyer rectangulaire houille et bois, grille abattante, avec porte à rôtir

4870	0,70	0,53	0,80	0,27	0,505	9 ¹	4870	-	-	-	-	-	-	-	-	-	-	-
4871	0,75	0,54	0,80	0,29	0,505	11 ¹	4871	-	-	-	-	-	-	1.130	-	-	-	60
4872	0,80	0,55	0,80	0,30	0,505	12 ¹	4872	-	-	-	-	-	-	-	-	-	-	-
4873	0,90	0,58	0,80	0,35	0,505	15 ¹	4873	-	-	-	-	-	-	-	-	-	-	-

Majoration pour Chaudière à panache N^{os} 3870 à 3873 et N^{os} 4870 à 4873 . . . Frs 35 brut par appar.

NOTA. — Voir la nomenclature des façons des cuisinières fonte, page 2.

Cuisinières Nouvelles Forme "Nord"

A porte au foyer
et
chaudière affleurante



A porte au foyer, chaudière à panache
portes décor "Opaline" breveté S. G. D. G.
barre enveloppante



A porte au foyer
sans chaudière



Foyer à pot, sans porte
chaudière à panache



Cuisinières "La Marguerite"

A FOUR TOLE ET CHAUDIÈRE AMOVIBLES

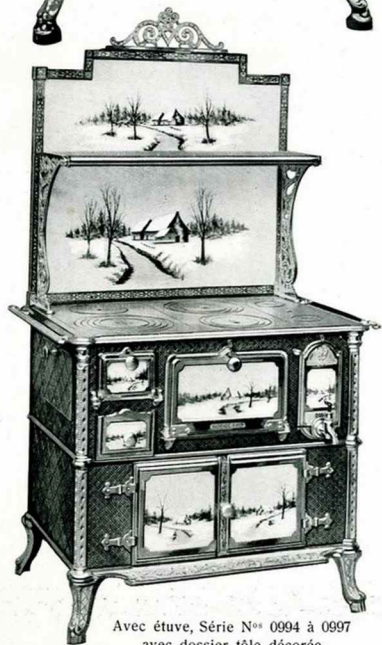
A PORTES ET PANNEAUX FONTE



Sans étuve
Série Nos 0890 à 0893



Avec étuve
Série Nos 0894 à 0897



Avec étuve, Série Nos 0994 à 0997
avec dossier tôle décorée

A PORTES ET PANNEAUX TOLE DÉCORÉE

Sans étuve

Série Nos 0990 à 0993



Cuisinières en Fonte Ordinaire et Émaillée (suite)



DIMENSIONS						PRIX									Majorations	
Dessus		Haut.	Larg. four	Contour buse	Cont. chaud.	Nos	Façon B	Façon C	Façon D	Façon EE	Façon NEE	Façon N	Façon E	Façon NE	pour barre de façade	pour barre envelop.
Long.	Larg.															

CUISINIÈRES « LA CAPUCINE »

A FOUR AMOVIBLE EN TOLE

COMPOSITION : Foyer houille et bois sur le côté; Porte au foyer et porte à rôtir sur le côté; Chaudière; Four amovible en tôle; Dessus mobile; Buse ovale dessus et derrière; 4 colonnes.

A Portes et Panneaux Fonte

Sans étuve

Nos	Long.	Larg.	Haut.	Larg. four	Contour buse	Cont. chaud.	Nos	Façon B	Façon C	Façon D	Façon EE	Façon NEE	Façon N	Façon E	Façon NE	pour barre de façade	pour barre envelop.
1090	0,77	0,63	0,76	0,275	0,505	8	1090	510	540	570	680	775	690	740	815	41	88
1091	0,80	0,68	0,76	0,275	0,505	15	1091	575	610	645	780	835	770	855	875	43	96
1092	0,90	0,73	0,76	0,305	0,530	16	1092	655	690	705	865	920	845	920	960	47	105
1093	1,00	0,78	0,76	0,375	0,560	25	1093	785	825	840	1.010	1.065	990	1.065	1.105	53	117

Avec étuve

1094	0,77	0,63	0,78	0,275	0,505	8	1094	655	695	745	875	960	890	970	1.075	41	88
1095	0,80	0,68	0,78	0,275	0,505	15	1095	750	810	855	990	1.070	1.000	1.080	1.195	43	96
1096	0,90	0,73	0,78	0,305	0,530	16	1096	860	905	965	1.090	1.200	1.100	1.180	1.290	47	105
1097	1,00	0,78	0,78	0,375	0,560	25	1097	1.010	1.065	1.130	1.280	1.420	1.280	1.380	1.515	53	117

Diminution pour les cuisinières livrées avec foyer à bois seulement

Frs 11 brut

Dans les cuisinières de cette série, pour enlever le four, rabattre la porte d'entrée de ce four, soulever légèrement l'encadrement fonte dissimulé par la porte, et tirer.

Une trappe située dans la séparation du four et de l'étuve permet d'évacuer les suies provenant du nettoyage. Pour remettre le four, manœuvre inverse.

Majoration pour décor majolique. Cuisinières sans étuve façon EE Frs 47; façon NEE Frs 70.
Cuisinières avec étuve façon EE Frs 70; façon NEE Frs 120.

CUISINIÈRES NOUVELLES

A FOUR TOLE ET CHAUDIÈRE AMOVIBLES

COMPOSITION : Foyer houille et bois sur le côté; Porte au foyer et porte à rôtir sur le côté; Dessus mobile; Buse ovale mobile; Tire-plats automatique breveté.

Nos	Long.	Larg.	Haut.	Larg. four	Contour buse	Cont. chaud.	Nos	PRIX									
								FAÇONS					Avec porte tôle décorée		Majorations		
								B	C	D	EE	NEE	Façons		pour décor opaline	pour barre de façade	pour barre envelop.
													E	NE			
2194	0,77	0,63	0,77	0,29	0,505	8	2194	715	725	750	945	1.055	1.035	1.045	40	40	88
2195	0,81	0,68	0,80	0,29	0,505	15	2195	815	855	900	1.065	1.175	1.145	1.260	40	43	96
2196	0,91	0,72	0,80	0,35	0,530	16	2196	925	970	1.010	1.170	1.270	1.250	1.360	40	47	105

NOTA. — Ces cuisinières sont livrées seulement avec dessus large et, sauf avis contraire, avec foyer houille et bois rétrécissable. Les fours de ces cuisinières sont mobiles et s'enlèvent comme ceux des cuisinières de la série « La Marguerite ».

Diminution pour cuisinières livrées avec foyer à bois seulement.

Frs 11 brut

CUISINIÈRES « LA FERMIÈRE »

A CONSOLES (Représenté page 16).

Permettant de brûler le bois de toute sa longueur, sans recoupe, et dans l'âtre; Grand foyer spécial à bois avec porte à rôtir sur façade; Chaudière chauffée par le feu à l'âtre et par le foyer de la cuisinière.

Nos	Long.	Larg.	Haut.	Larg. four	Contour buse	Cont. chaud.	Nos	PRIX									
								FAÇON A	FAÇON B	FAÇON C	FAÇON D	FAÇON N	FAÇON EE	FAÇON E	FAÇON NEE	FAÇON NE	
								0815	1,05	0,73	0,865	0,35	0,87	12	0815	970	980
0816	1,15	0,75	0,900	0,40	0,99	14	0816	1.060	1.070	1.080	1.090	1.175	1.260	1.300	1.375	1.415	

NOTA. — Les chenets ne sont fournis que sur demande et moyennant majoration de Frs 23 brut.

Voir la nomenclature des façons des cuisinières fonte, page 2.

CUISINIÈRES EN FONTE ORDINAIRE ET ÉMAILLÉE (SUITE)

Cuisinières "La Capucine"



Sans étuve
Série Nos 1090 à 1093

A FOUR
AMOVIBLE
EN TOLE

A portes
et
panneaux fonte

Avec étuve
Série
Nos 1094 à 1097
avec
dossier fonte



Cuisinières Nouvelles

A FOUR TOLE
ET CHAUDIÈRE
AMOVIBLES

A étuve
Série Nos 1194 à 1197



A portes et panneaux fonte
avec dossier fonte



A portes et panneaux
tôle décorée

Cuisinières-Cheminées “La Fermière”

A CONSOLES



Cuisinières “La Marguerite”

A portes et panneaux tôle décorée
décor Paysage “Opaline”, Breveté S. G. D. G.



Cuisinières “La Capucine”

Décor “Majolique”





FOURNEAUX TOLE ET FONTE

N°	Description	Poids		Prix
		Net	Gross	
1	Fourneau à bois n° 1	150	180	250
2	Fourneau à bois n° 2	200	250	350
3	Fourneau à bois n° 3	250	300	450
4	Fourneau à bois n° 4	300	350	550
5	Fourneau à bois n° 5	350	400	650
6	Fourneau à bois n° 6	400	450	750
7	Fourneau à bois n° 7	450	500	850
8	Fourneau à bois n° 8	500	550	950
9	Fourneau à bois n° 9	550	600	1050
10	Fourneau à bois n° 10	600	650	1150
11	Fourneau à bois n° 11	650	700	1250
12	Fourneau à bois n° 12	700	750	1350
13	Fourneau à bois n° 13	750	800	1450
14	Fourneau à bois n° 14	800	850	1550
15	Fourneau à bois n° 15	850	900	1650
16	Fourneau à bois n° 16	900	950	1750
17	Fourneau à bois n° 17	950	1000	1850
18	Fourneau à bois n° 18	1000	1050	1950
19	Fourneau à bois n° 19	1050	1100	2050
20	Fourneau à bois n° 20	1100	1150	2150
21	Fourneau à bois n° 21	1150	1200	2250
22	Fourneau à bois n° 22	1200	1250	2350
23	Fourneau à bois n° 23	1250	1300	2450
24	Fourneau à bois n° 24	1300	1350	2550
25	Fourneau à bois n° 25	1350	1400	2650
26	Fourneau à bois n° 26	1400	1450	2750
27	Fourneau à bois n° 27	1450	1500	2850
28	Fourneau à bois n° 28	1500	1550	2950
29	Fourneau à bois n° 29	1550	1600	3050
30	Fourneau à bois n° 30	1600	1650	3150
31	Fourneau à bois n° 31	1650	1700	3250
32	Fourneau à bois n° 32	1700	1750	3350
33	Fourneau à bois n° 33	1750	1800	3450
34	Fourneau à bois n° 34	1800	1850	3550
35	Fourneau à bois n° 35	1850	1900	3650
36	Fourneau à bois n° 36	1900	1950	3750
37	Fourneau à bois n° 37	1950	2000	3850
38	Fourneau à bois n° 38	2000	2050	3950
39	Fourneau à bois n° 39	2050	2100	4050
40	Fourneau à bois n° 40	2100	2150	4150
41	Fourneau à bois n° 41	2150	2200	4250
42	Fourneau à bois n° 42	2200	2250	4350
43	Fourneau à bois n° 43	2250	2300	4450
44	Fourneau à bois n° 44	2300	2350	4550
45	Fourneau à bois n° 45	2350	2400	4650
46	Fourneau à bois n° 46	2400	2450	4750
47	Fourneau à bois n° 47	2450	2500	4850
48	Fourneau à bois n° 48	2500	2550	4950
49	Fourneau à bois n° 49	2550	2600	5050
50	Fourneau à bois n° 50	2600	2650	5150



Fourneaux Tôle et Fonte

FOURNEAUX PARISIENS ORDINAIRES

Fourneaux Triangulaires

Foyer à houille, buse mobile

Nos	DIMENSIONS					Nos	PRIX SANS PIEDS	PRIX AVEC PIEDS
	Dessus		Haut. sans pieds	Larg. four	Diam. buse			
	Larg.	Profond.						
01	0,40	0,375	0,28	0,21	0,083	01	90	110
02	0,43	0,405	0,28	0,25	0,083	02	105	125
03	0,47	0,440	0,28	0,27	0,083	03	120	140

NOTA. — Sauf avis contraire, ces fourneaux se livrent sans pieds.

FOURNEAUX PARISIENS, SÉRIE P

A arcade

COMPOSITION :

Foyer à houille ou à houille et bois.
Grand four sans retour de flamme.
Avec ou sans chaudière.

Avec ou sans charbonnier.
Buse mobile.
Barre cuivre sur façade.

Nos	DIMENSIONS					Nos	PRIX				MAJORATIONS pour			
	Dessus		Haut.	Larg. four	Diam. buse		Cont. chaud.	AVEC CHAUDIÈRE		SANS CHAUDIÈRE		Fusée et cov. cuivre rouge	Foy. miste houille et bois	nickelé
	Long.	Larg.						Sans charbonnier	Avec charbonnier	Sans charbonnier	Avec charbonnier			
01	0,50	0,39	0,80	0,25	0,097	2'50	01	260	295	215	250	26	39	26
02	0,55	0,44	0,80	0,29	0,097	3'	02	290	325	245	280	28	42	28
03	0,60	0,46	0,80	0,32	0,097	3'50	03	320	370	275	325	32	44	32

FOURNEAUX PARISIENS DITS « PAILLASSES », SÉRIE P

Sans arcade ni charbonnier

COMPOSITION :

Foyer à houille.
Grand four sans retour de flamme.

Avec ou sans chaudière.
Buse mobile.

Nos	DIMENSIONS					Nos	PRIX								
	Dessus		Haut. sans pieds	Larg. four	Diam. buse		Cont. chaud.	AVEC CHAUDIÈRE				SANS CHAUDIÈRE			
	Long.	Larg.						Sans pieds		Avec pieds		Sans pieds		Avec pieds	
			sans barre	avec barre	sans barre		avec barre	sans barre	avec barre	sans barre	avec barre	sans barre	avec barre		
01	0,50	0,39	0,35	0,25	0,097	2'50	01	210	235	230	255	175	200	195	220
02	0,55	0,44	0,35	0,29	0,097	3'	02	225	250	250	275	185	210	210	235
03	0,60	0,46	0,35	0,32	0,097	3'50	03	250	275	275	300	210	235	235	260

NOTA. — Voir les majorations diverses applicables aux fourneaux parisiens ordinaires page 25.

**Fourneaux
Triangulaires**

A HOUILLE



**Fourneaux Parisiens
dits "Paillasses"**

SANS ARCADE, NI CHARBONNIER

Série P

Sans pieds, à chaudière
foyer houille et bois

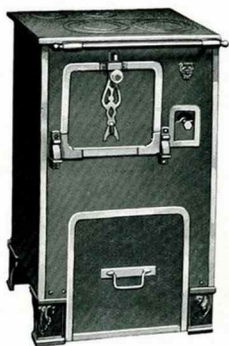


A pieds, à chaudière
foyer houille

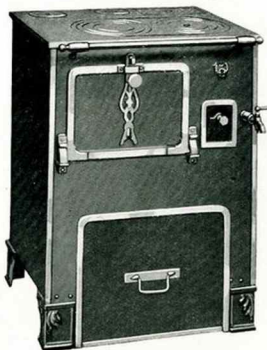
Fourneaux Parisiens

A ARCADE ET CHARBONNIER

Série P



Sans chaudière



A chaudière

Fourneaux Parisiens Classiques

Série A

A arcade et charbonnier
à chaudière



Série B, A GRILLADE

A étuve et chauffe-assiettes
à chaudière



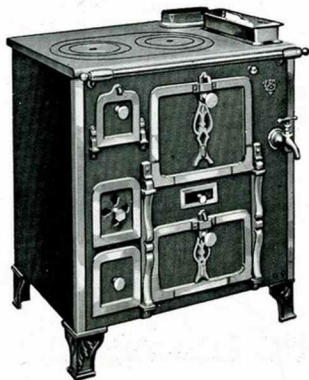
Série B, SANS GRILLADE

A étuve et chaudière

Foyer houille



Foyer à houille et bois
avec porte abattante au foyer





Fourneaux Parisiens Ordinaires (suite)

FOURNEAUX PARISIENS, SÉRIE A

à Arcade et à Chaudière

COMPOSITION :

Foyer à houille ou à houille et bois.
Four à retour de flamme.
Avec ou sans charbonnier.

Chaudière en fonte émaillée avec panache et couvercle en cuivre.
Barre cuivre sur façade et mitre.

Nos	DIMENSIONS						Nos	PRIX				Diminution brute pour fourneaux livrés sans chaudière
	Dessus		Haut.	Larg. four	Contour buse	Cont. chaud.		Foyer à houille		Foyer à houille et à bois		
	Long.	Larg.						avec charbonnier	sans charbonnier	avec charbonnier	sans charbonnier	
03	0,60	0,48	0,80	0,26	0,405	7 ¹	03	490	450	555	515	41
04	0,65	0,52	0,80	0,28	0,460	7 ¹	04	540	500	605	570	41
05	0,70	0,55	0,80	0,30	0,460	7 ¹	05	590	545	655	610	41
06	0,75	0,56	0,80	0,31	0,460	10 ¹ 20	06	655	600	725	670	53
07	0,80	0,58	0,80	0,33	0,460	10 ¹ 20	07	715	660	790	735	53
08	0,85	0,60	0,80	0,35	0,500	10 ¹ 20	08	755	700	820	765	53
09	0,90	0,64	0,80	0,37	0,545	17 ¹ 50	09	815	765	885	835	59
010	1,00	0,68	0,80	0,40	0,545	25 ¹	010	875	825	950	900	70
011	1,10	0,70	0,80	0,44	0,600	25 ¹	011	930	875	1.015	960	70
012	1,20	0,73	0,80	0,49	0,600	34 ¹	012	1.045	980	1.145	1.080	76

NOTA. — Ces fourneaux se font avec chaudière et tuyau à droite ou à gauche. Sauf avis contraire, nous expédions toujours avec chaudière et tuyau à droite et avec charbonnier.

FOURNEAUX PARISIENS, SÉRIE B

à Etuve et à Chaudière

COMPOSITION :

Foyer à houille ou à houille et bois.
Four à retour de flamme et étuve.
Deux cendriers dont un trieur.

Chaudière en fonte émaillée avec panache et couvercle en cuivre.
Barre cuivre sur façade et mitre.

Nos	DIMENSIONS						Nos	PRIX		Majoration pour ceinture de fer remplaçant les pieds	Diminution brute pour fourneaux livrés sans chaudière
	Dessus		Haut.	Larg. four	Contour buse	Cont. chaud.		Foyer à houille	Foyer à houille et bois		
	Long.	Larg.									
03	0,60	0,48	0,80	0,26	0,405	7 ¹	03	455	525	70	41
04	0,65	0,52	0,80	0,28	0,460	7 ¹	04	505	575	76	41
05	0,70	0,55	0,80	0,30	0,460	7 ¹	05	555	625	76	41
06	0,75	0,56	0,80	0,31	0,460	10 ¹ 20	06	620	690	76	53
07	0,80	0,58	0,80	0,33	0,460	10 ¹ 20	07	685	755	76	53
08	0,85	0,60	0,80	0,35	0,500	10 ¹ 20	08	720	795	88	53
09	0,90	0,64	0,80	0,37	0,545	17 ¹ 50	09	780	855	94	59
010	1,00	0,68	0,80	0,40	0,545	25 ¹	010	830	920	111	70
011	1,10	0,70	0,80	0,44	0,600	25 ¹	011	885	975	117	70
012	1,20	0,73	0,80	0,49	0,600	34 ¹	012	985	1.090	129	76

NOTA. — Ces fourneaux se font avec chaudière et tuyau à droite et à gauche. Sauf avis contraire, nous expédions toujours avec chaudière et tuyau à droite.

FOURNEAUX PARISIENS, SÉRIE B A GRILLADE

à Etuve et Chauffe-Assiettes, à Chaudière et à Pieds

COMPOSITION :

Foyer à houille ou à houille et bois.
Four à retour de flamme et étuve.
Chaudière en fonte émaillée avec panache et couvercle cuivre.

Chauffe-assiettes, grillade et poissonnière.
3 cendriers, dont 1 trieur.
Barre cuivre sur façade et mitre.

Nos	DIMENSIONS						PRIX		DIMENSIONS						PRIX				
	Dessus		Haut.	Larg. four	Contour buse	Cont. chaud.	Nos	Foyer à houille	Foyer à houille et bois	Nos	Dessus		Haut.	Larg. four	Contour buse	Cont. chaud.	Nos	Foyer à houille	Foyer à houille et bois
	Long.	Larg.									Long.	Larg.							
022	0,90	0,50	0,80	0,28	0,460	7 ¹	022	770	825	028	1,20	0,64	0,80	0,38	0,545	17 ¹ 50	028	1.080	1.145
023	0,95	0,50	0,80	0,29	0,460	7 ¹	023	810	880	029	1,30	0,65	0,80	0,42	0,545	17 ¹ 50	029	1.150	1.215
024	1,00	0,52	0,80	0,30	0,460	7 ¹	024	870	940	030	1,40	0,66	0,80	0,45	0,545	17 ¹ 50	030	1.260	1.345
025	1,05	0,53	0,80	0,31	0,460	10 ¹ 20	025	905	975	031	1,50	0,68	0,80	0,46	0,545	25 ¹	031	1.380	1.480
026	1,10	0,58	0,80	0,33	0,460	10 ¹ 20	026	965	1.030	032	1,60	0,72	0,80	0,50	0,600	34 ¹	032	1.530	1.630
027	1,15	0,60	0,80	0,35	0,460	10 ¹ 20	027	1.020	1.085										

NOTA. — Ces fourneaux se font avec chaudière et grillade à droite et à gauche. Sauf avis contraire, nous expédions toujours avec chaudière et grillade à droite.

Voir les majorations diverses applicables aux fourneaux parisiens ordinaires, page 25.



Fourneaux Parisiens Ordinaires (suite)

FOURNEAUX PARISIENS. SÉRIE C

SANS GRILLADE

A deux réchauds et chauffe-assiettes, à chaudière et à pieds

COMPOSITION :

Foyer à houille ou à houille et bois.

Four à retour de flamme et étuve.

Chaudière en fonte émaillée avec panache et couvercle en cuivre.

Poissonnière à séparation formant deux réchauds.

Chauffe-assiettes.

3 cendriers dont 1 trieur.

Barre cuivre sur façade et mitre.

N ^{os}	DIMENSIONS						N ^{os}	PRIX	
	Dessus		Haut.	Larg. four.	Contour buse	Cont. chaudi.		FOYER A HOUILLE	FOYER A HOUILLE ET BOIS
	Long.	Larg.							
02	0,90	0,50	0,80	0,28	0,460	7 ¹	02	585	655
03	0,95	0,50	0,80	0,29	0,460	7 ¹	03	630	700
04	1,00	0,52	0,80	0,30	0,460	7 ¹	04	685	755
05	1,05	0,53	0,80	0,31	0,460	10 ¹ / ₂₀	05	725	790
06	1,10	0,58	0,80	0,33	0,460	10 ¹ / ₂₀	06	785	850
07	1,15	0,60	0,80	0,35	0,460	10 ¹ / ₂₀	07	840	925
08	1,20	0,64	0,80	0,38	0,545	17 ¹ / ₅₀	08	895	965
09	1,30	0,65	0,80	0,42	0,545	17 ¹ / ₅₀	09	955	1.020
010	1,40	0,66	0,80	0,45	0,545	17 ¹ / ₅₀	010	1.030	1.115
011	1,50	0,68	0,80	0,46	0,545	25 ¹	011	1.145	1.235
012	1,60	0,72	0,80	0,50	0,600	34 ¹	012	1.295	1.395

NOTA. — Ces fourneaux se font avec chaudière et tuyau à droite ou à gauche. Sauf avis contraire, nous livrons toujours avec chaudière et tuyau à droite.

FOURNEAUX PARISIENS. SÉRIE D

A poissonnière, formant deux réchauds, à arcade et charbonnier

COMPOSITION :

Foyer à houille ou à houille et bois.

Four à retour de flamme.

Chaudière en fonte émaillée avec panache et couvercle cuivre.

Poissonnière à séparation formant deux réchauds.

Charbonnier monté sur roulettes.

2 cendriers.

Barre cuivre sur façade et mitre.

N ^{os}	DIMENSIONS						N ^{os}	PRIX	
	Dessus		Haut.	Larg. four.	Contour buse	Cont. chaudi.		FOYER A HOUILLE	FOYER A HOUILLE ET BOIS
	Long.	Larg.							
02	0,90	0,50	0,80	0,28	0,460	7 ¹	02	610	680
03	0,95	0,50	0,80	0,29	0,460	7 ¹	03	660	735
04	1,00	0,52	0,80	0,30	0,460	7 ¹	04	725	795
05	1,05	0,53	0,80	0,31	0,460	10 ¹ / ₂₀	05	775	830
06	1,10	0,58	0,80	0,33	0,460	10 ¹ / ₂₀	06	835	900
07	1,15	0,60	0,80	0,35	0,460	10 ¹ / ₂₀	07	900	965
08	1,20	0,64	0,80	0,38	0,545	17 ¹ / ₅₀	08	965	1.030
09	1,30	0,65	0,80	0,42	0,545	17 ¹ / ₅₀	09	1.030	1.110
010	1,40	0,66	0,80	0,45	0,545	17 ¹ / ₅₀	010	1.115	1.195
011	1,50	0,68	0,80	0,46	0,545	25 ¹	011	1.235	1.325
012	1,60	0,72	0,80	0,50	0,600	34 ¹	012	1.395	1.495

NOTA. — Ces fourneaux se font avec chaudière et tuyau à droite ou à gauche. Sauf avis contraire, nous livrons toujours avec chaudière et tuyau à droite.

Voir les majorations diverses applicables aux fourneaux parisiens ordinaires, page 25.

Fourneaux Parisiens Classiques

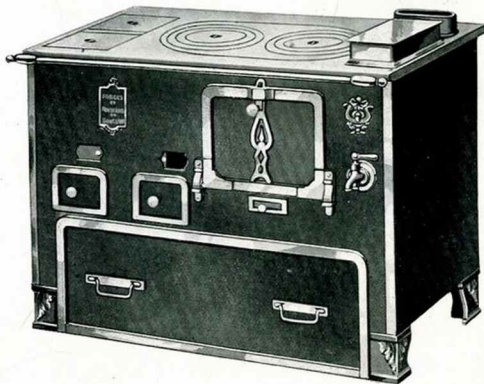


Série C

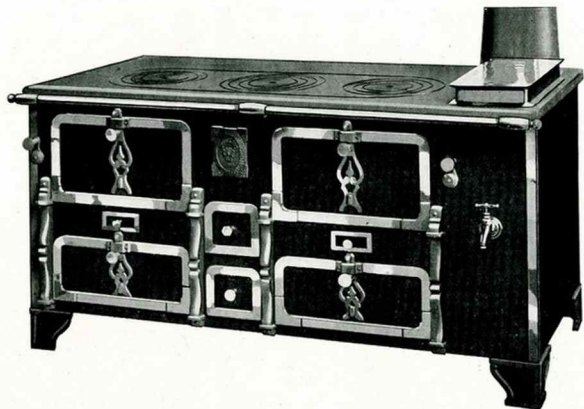
A étuve et chauffe-assiettes
à chaudière
foyer houille ou houille et bois

Série D

A poissonnière et chaudière
à arcade et charbonnier
foyer houille ou houille et bois



Fourneaux Parisiens Classiques



Série F

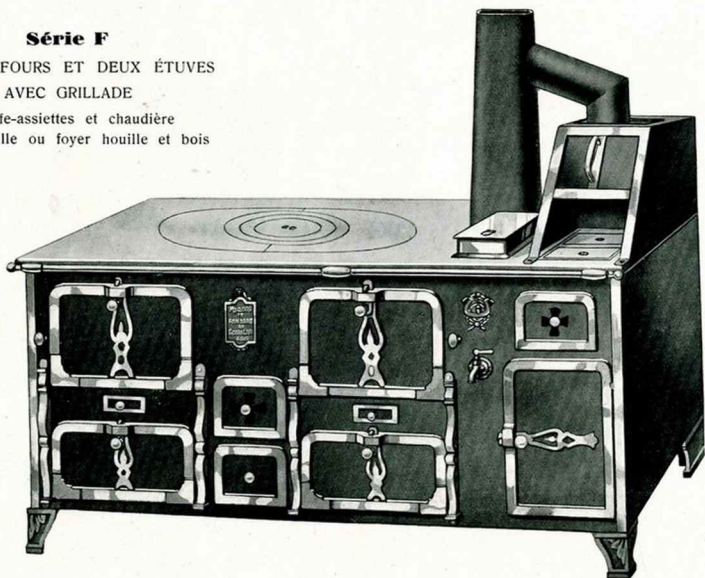
A DEUX FOURS
ET DEUX ÉTUVES
SANS GRILLADE

A chaudière, foyer houille ou
foyer houille et bois

Série F

A DEUX FOURS ET DEUX ÉTUVES
AVEC GRILLADE

Chauffe-assiettes et chaudière
foyer houille ou foyer houille et bois





Fourneaux Parisiens Ordinaires (suite)

FOURNEAUX PARISIENS. SÉRIE F

A deux foyers et deux étuves, sans grillade, avec chaudière

COMPOSITION : Foyer à houille ou à houille et bois; 2 foyers à retour de flamme et 2 étuves; 2 registres réglant et dirigeant la chaleur; 1 chaudière en fonte émaillée avec panache et couvercle cuivre; 2 cendriers dont 1 trieur; barre cuivre sur façade et mitre.

N ^{os}	DIMENSIONS					N ^{os}	PRIX				
	Dessus		Haut.	Larg. four	Contour buse		Cont. chaudi.	FOYER A HOUILLE		FOYER A HOUILLE ET BOIS	
	Long.	Larg.						avec pieds	avec ceinture	avec pieds	avec ceinture
02	1.20	0.70	0.80	0.31	0.600	17 50	02	1.160	1.265	1.260	1.375
03	1.30	0.72	0.80	0.34	0.660	17 50	03	1.265	1.390	1.375	1.495
04	1.40	0.74	0.80	0.37	0.680	25	04	1.380	1.515	1.485	1.625
05	1.50	0.77	0.80	0.40	0.680	25	05	1.500	1.645	1.615	1.750
06	1.60	0.73	0.80	0.44	0.680	34	06	1.645	1.800	1.755	1.910
07	1.80	0.77	0.80	0.50	0.680	34	07	1.825	2.090	2.040	2.205
08	2.00	0.82	0.80	0.59	0.680	34	08	2.300	2.475	2.415	2.590

NOTA. — Ces fourneaux se font avec chaudière et tuyau à droite ou à gauche. Sauf avis contraire, nous livrons toujours avec chaudière et tuyau à droite; ils peuvent être livrés avec charbonniers, moyennant majoration de Frs 60 brut, par charbonnier.

FOURNEAUX PARISIENS. SÉRIE F A GRILLADE

A deux foyers et deux étuves, chauffe-assiettes et chaudière, à pieds ou à ceinture

COMPOSITION : Foyer à houille ou à houille et bois; 2 foyers à retour de flamme et deux étuves; 2 registres réglant et dirigeant la chaleur; grillade avec poissonnière; chaudière en fonte émaillée avec panache et couvercle cuivre; chauffe-assiettes; 3 cendriers dont 1 trieur; barre cuivre sur façade et mitre.

N ^{os}	DIMENSIONS					N ^{os}	PRIX				
	Dessus		Haut.	Larg. four	Contour buse		Cont. chaudi.	FOYER A HOUILLE		FOYER A HOUILLE ET BOIS	
	Long.	Larg.						avec pieds	avec ceinture	avec pieds	avec ceinture
022	1.60	0.70	0.80	0.35	0.600	17 50	022	1.630	1.785	1.725	1.780
023	1.70	0.72	0.80	0.37	0.660	17 50	023	1.820	1.985	1.925	2.085
024	1.80	0.74	0.80	0.40	0.680	25	024	1.925	2.095	2.035	2.200
025	1.90	0.77	0.80	0.45	0.680	25	025	2.045	2.215	2.160	2.330
026	2.00	0.73	0.80	0.45	0.680	34	026	2.190	2.365	2.300	2.480
027	2.20	0.77	0.80	0.50	0.680	34	027	2.575	2.655	2.585	2.770
028	2.50	0.82	0.80	0.60	0.680	34	028	2.885	3.070	2.995	3.180

NOTA. — Ces fourneaux se font avec chaudière, tuyau et grillade à droite ou à gauche. Sauf avis contraire, nous livrons toujours avec chaudière, tuyau et grillade à droite, et avec pieds (sur demande seulement, nous livrons avec ceinture); ils peuvent être livrés avec charbonniers, moyennant majoration de Frs 60 brut, par charbonnier.

Majorations intéressantes les Fourneaux parisiens ordinaires

Pour buse au milieu du dessus (sauf les fourneaux série P — Robustes et Cyclamens).	Frs 58	brut
Pour buse dessus et derrière (sauf les fourneaux série P).	Frs 17	>
Pour vernissage au feu des devantures et côtes, par mètre de longueur des fourneaux.	Frs 64	>
Pour remplacement des chaudières fonte émaillée par des chaudières cuivre étamé : jusqu'à 12 litres inclus, par litre de conten. de 13 à 25 litres	Frs 3	net
au-dessus de 25 litres.	Frs 2,50	>
	Frs 2	>

Nickelage des Cuivreries

Série P n ^{os} 01 à 03.	Frs 23	brut	Série C n ^{os} 02 à 012.	Frs 53	brut
A. O. R.	Frs 35	>	F n ^{os} 02 à 08.	Frs 58	>
B n ^{os} 02 à 012 et D n ^{os} 02 à 012	Frs 41	>	C n ^{os} 022 à 028.	Frs 64	>
B n ^{os} 022 à 032	Frs 53	>	F n ^{os} 022 à 028.	Frs 64	>

Nickelage des ferrures et cuivreries des fourneaux parisiens à 1 ou 2 foyers à étuve ou à charbonnier à houille

Longueur des fourneaux.	cm	60	65	70	75	80	85	90	100	110	120	
Prix.	Frs	146	158	175	193	211	228	240	257	275	292	brut
Longueur des fourneaux.	cm	130	140	150	160	170	180	190	200	220	250	
Prix.	Frs	304	322	333	351	368	386	404	421	450	480	brut

Pour les fourneaux à foyer à bois, majoration supplémentaire de Frs 35 brut

Remplacement des ferrures nickelées par du cuivre jaune poli : plus-value 65 % brut sur les majorations ci-dessus.

Supplément pour pieds de devant cuivre jaune massif poli :	Dans les fourneaux inférieurs à 1 ^{er} 60	Frs 45	brut
	supérieurs à 1 ^{er} 60	Frs 65	>

Meulage des dessus des fourneaux parisiens

Longueur des fourneaux.	cm	60	65	70	75	80	85	90	100	110	120	
Prix.	Frs	29	35	41	41	47	47	53	58	64	70	brut
Longueur des fourneaux.	cm	130	140	150	160	170	180	190	200	220	250	
Prix.	Frs	82	99	117	140	170	199	228	257	287	322	brut



Fourneaux Parisiens Ordinaires (suite)

FOURNEAUX PARISIENS DITS « ROBUSTES », SÉRIE R A corps étroit ou profond

COMPOSITION : Foyer réfractaire bouille et bois ; Gneulard basculant et grille d'avant rabattante ; Four à retour de flamme et étuve ; Chaudière en fonte émaillée avec panache et couvercle cuivre ; Grand cendrier et tampon de nettoyage ; Registre de tirage direct à commande sur façade ; Barre cuivre sur façade et mitre ; Buse au milieu.

DIMENSIONS						A corps profond		A corps étroit		DIMENSIONS					A corps profond		A corps étroit		
Dessus		Haut.	Larg. four	Contour buse	Cont. chaudi.	N ^{os}	PRIX	N ^{os}	PRIX	Dessus		Haut.	Larg. four	Contour buse	Cont. chaudi.	N ^{os}	PRIX	N ^{os}	PRIX
Long.	Larg.									Long.	Larg.								
0,65	0,48	0,80	0,26	0,545	6 ¹	0201bis	515	0201	485	0,80	0,52	0,80	0,33	0,545	7 ¹	0204bis	630	0204	575
0,70	0,49	0,80	0,28	0,545	7 ¹	0202 >	550	0202	515	0,90	0,56	0,80	0,37	0,545	10 ¹ 20	0205 >	690	0205	680
0,75	0,51	0,80	0,30	0,545	7 ¹	0203 >	590	0203	540	1,00	0,60	0,80	0,42	0,545	10 ¹ 20	0206 >	765	0206	705

NOTA. — Ces fourneaux se font avec chaudière à droite ou à gauche. Sauf avis contraire, nous livrons toujours avec chaudière à droite.

FOURNEAUX PARISIENS, SÉRIE O A étuve ou à charbonnier

COMPOSITION : Foyer à houille ovale spécial sans porte au foyer ou à houille et bois avec porte au foyer ; Four à retour de flamme ; Étuve ou charbonnier ; Cendrier et tampon de nettoyage ; Chaudière en fonte émaillée avec panache et couvercle cuivre ; Barre sur façade et mitre ; Buse sur le côté.

N ^{os}	DIMENSIONS					N ^{os}	PRIX				
	Dessus		Haut.	Larg. four	Contour buse		Cont. chaudi.	FOYER A HOUILLE		FOYER A HOUILLE ET BOIS	
	Long.	Larg.						Avec étuve	Avec charbonnier	Avec étuve	Avec charbonnier
03	0,60	0,40	0,80	0,23	0,380	4 ² 20	03	395	425	420	450
05	0,70	0,41	0,80	0,29	0,405	4 ² 20	05	450	490	475	510
07	0,80	0,46	0,80	0,33	0,460	7 ¹	07	510	555	525	575
09	0,90	0,51	0,80	0,37	0,460	7 ¹	09	550	600	570	615
010	1,00	0,55	0,80	0,44	0,460	10 ¹ 20	010	605	650	630	675

NOTA. — Ces fourneaux se font avec chaudière et tuyau à droite ou à gauche. Sauf avis contraire, nous livrons toujours avec chaudière et tuyau à droite.

POTAGERS (Représenté page 28)

Potagers Ordinaires à Façade Tôle

COMPOSITION : Dessus émaillé vert ou bleu ; Façade tôle ; Potagers à 2 trous, 1 réchaud carré, 1 réchaud demi-économique ; Potagers à 3 trous, 2 réchauds carrés et 1 réchaud demi-économique ; Portes à coulisse.

A DEUX TROUS						A TROIS TROUS					
N ^{os}	DIMENSIONS			N ^{os}	PRIX	N ^{os}	DIMENSIONS			N ^{os}	PRIX
	Long.	Larg.	Haut.				Long.	Larg.	Haut.		
01	0,55	0,34	0,73	01	75	03	0,75	0,34	0,73	03	102
02	0,63	0,37	0,73	02	85	04	0,83	0,37	0,73	04	120

Potagers Riches à Façade Fonte Émaillée

COMPOSITION : Dessus émaillé vert ou bleu ; Façade fonte émaillée ; Pieds fonte ; Tirours à tourniquet ; Potagers à 2 trous ; 1 réchaud carré et 1 réchaud demi-économique ; Potagers à 3 trous ; 2 réchauds carrés et 1 réchaud demi-économique.

A DEUX TROUS						A TROIS TROUS											
N ^{os}	DIMENSIONS			N ^{os}	PRIX	Majorations			N ^{os}	PRIX	Majorations						
	Long.	Larg.	Haut.			Côtés émaillés	4 pieds émaillés	Bavette émaillée			Long.	Larg.	Haut.	Côtés émaillés	4 pieds émaillés	Bavette émaillée	
011	0,55	0,34	0,73	011	123	35	30	16	013	0,75	0,34	0,73	013	168	35	30	21
012	0,63	0,37	0,73	012	140	40	30	16	014	0,83	0,37	0,73	014	185	40	30	21

RÉCHAUDS JUMELLES, TOLE ET FONTE (Représenté page 28)

Dessus émaillé vert ou bleu, un réchaud carré et un réchaud demi-économique

Numéro 00	Longueur : 0,44	Largeur : 0,27	Hauteur : 0,30	Fr ^s 57	pièce
Numéro 0	Longueur : 0,48	Largeur : 0,30	Hauteur : 0,30	Fr ^s 62	pièce

RÉCHAUDS PARISIENS, TOLE ET FONTE (Représenté page 28)

Corps tôle, cône et socle fonte

Numéros	023	024	025	026	027
Diamètres	0,200	0,215	0,240	0,266	0,290
PRIX	Fr ^s 20	22	26	30	31

la pièce



Fourneaux Parisiens

dits "Robustes"

A FOYER RÉFRACTAIRE HOUILLE ET BOIS

A corps étroit et profond

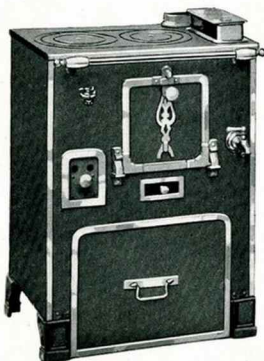
Série R



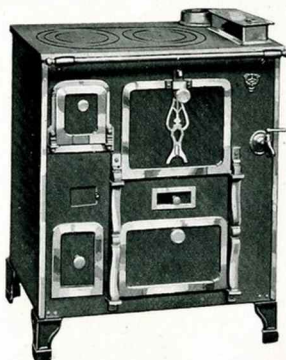
Fourneaux Parisiens

Série O

A foyer houille,
à charbonnier



A foyer houille et bois,
avec porte au foyer, à étuve



Fourneaux Potagers

Potagers Ordinaires

A FAÇADE TOLE

A portes à coulisse

A deux trous

Nos 01 et 02



A trois trous

Nos 03 et 04



Réchaud Parisien

Tôle et fonte



Réchaud Jumelle

Tôle et fonte



A deux trous

Nos 011 et 012



A trois trous

Nos 013 et 014



Potagers Riches

A FAÇADE FONTE ÉMAILLÉE

A tiroirs à rosace



Fourneaux du Nord

Désignation des façons des Fourneaux Parisiens forme Nord, des Fourneaux du Nord et des Cuisinières de Mineurs

- La façon noire s'entend avec colonnes et encadrements noircis au feu, poignées, galerie, tampon de nettoyage, bouche d'air et cuivrières nickelées.
 La façon demi-nickelée s'entend avec encadrements noircis au feu, colonnes, poignées, galerie, tampon de nettoyage, bouche d'air et cuivrières nickelées.
 La façon nickelée s'entend avec toutes les garnitures nickelées.

FOURNEAUX DU NORD

EN TOLE ET FONTE

A garnitures unies ou ornées, barre sur façade et mitre (Représenté page 31)

COMPOSITION :

- Foyer à houille ou à houille et bois. Façade et côtés vernis au feu, dessus meulé.
 Avec ou sans chaudière. Grand cendrier.
 1 ou 2 foyers à porte équilibrée par contrepoids monture fer. Garnitures unies ou ornées.
 1 ou 2 étuves. Barre sur façade et mitre.
 Buse mobile dessus ou derrière.

Selon les numéros les fourneaux comportent une porte au foyer, une bouche de chaleur ou un trou de décrassage.

Numéros correspondants à porte au foyer		DIMENSIONS					PRIX TOLE NOIRCE AU FEU			Majorations pour barre envelopp.	Numéros correspondants à bouche de chaleur		Numéros correspondants à trou de décrassage	
Foyer		Dessus		Haut.	Larg. four	Contour buse	Cont. chaudi.	Façon noire	Façon demi-nickelée	Façon nickelée	Foyer		Foyer	
à gauche	à droite	Long.	Larg.								à gauche	à droite	à gauche	à droite

A Foyer sur le Côté

A CORPS ÉTROIT, A FOYER A HOUILLE

Avec chaudière

011	041	0,70	0,59	0,83	0,27	0,500	71	715	775	845	65	01	031	021	051
012	042	0,75	0,595	0,83	0,30	0,500	71	805	855	935	65	02	032	022	052
013	043	0,80	0,595	0,83	0,34	0,500	10*20	865	915	1.000	65	03	033	023	053
014	044	0,90	0,60	0,83	0,37	0,545	10*20	910	960	1.025	70	04	034	024	054
015	045	1,00	0,60	0,83	0,41	0,545	10*20	995	1.050	1.145	76	05	035	025	055

Sans chaudière

016	046	0,70	0,59	0,83	0,34	0,500		640	700	770	65	06	036	026	056
017	047	0,75	0,595	0,83	0,37	0,500		730	780	860	65	07	037	027	057
018	048	0,80	0,595	0,83	0,37	0,500		785	835	920	65	08	038	028	058
019	049	0,90	0,60	0,83	0,48	0,545		830	880	945	70	09	039	029	059
020	050	1,00	0,60	0,83	0,51	0,545		915	970	1.065	76	10	040	030	060

Majoration pour fourneaux livrés avec corps profond

Frs 60 brut

NOTA. — Sauf avis contraire, les fourneaux du Nord à foyer sur le côté sont livrés à corps étroit.

A Foyer au Milieu

A CORPS PROFOND, A FOYER A HOUILLE

Avec chaudière

A chaudière		A CORPS PROFOND, A FOYER A HOUILLE										A chaudière		A chaudière	
à gauche	à droite	Avec chaudière										à gauche	à droite	à gauche	à droite
071 bis	073 bis	0,95	0,60	0,83	0,27	0,545	10*20	1.095	1.150	1.265	70	061 bis	063 bis	081 bis	083 bis
071	073	1,05	0,63	0,83	0,30	0,545	10*20	1.240	1.295	1.415	76	061	063	081	083
072	074	1,15	0,69	0,83	0,34	0,590	10*20	1.360	1.415	1.530	82	062	064	082	084
077	079	1,30	0,69	0,83	0,41	0,590	10*20	1.575	1.630	1.865	82	067	069	087	089

Sans chaudière

075 bis		0,95	0,60	0,83	0,27	0,545		1.015	1.070	1.185	70	065 bis		085 bis	
075		1,05	0,63	0,83	0,30	0,545		1.160	1.215	1.335	76	065		085	
076		1,15	0,69	0,83	0,34	0,590		1.280	1.335	1.450	82	066		086	
080		1,30	0,69	0,83	0,41	0,590		1.495	1.550	1.780	82	070		090	

Moins-Value pour fourneaux du Nord à bouche de chaleur. Frs 18 brut

➤ pour fourneaux du Nord à trou de décrassage. Frs 35 ➤

Plus-Value pour foyer houille et bois. Frs 35 ➤

➤ pour robinet devant dans les fourneaux à foyer au milieu. Frs 30 ➤

NOTA. — Sous les numéros ci-dessus augmentés de 1.000, les fourneaux du Nord peuvent être livrés avec dessus débordant, à carrés mobiles. La longueur des dessus est, dans ce cas, augmentée de 5 cm.

Pour les majorations à appliquer pour remplacement des garnitures fonte par des garnitures cuivre poli, voir page 34.

Fourneaux du Nord (Suite)



DIMENSIONS				Numéros				PRIX			Majoration pour barre envelop.
Foyer		Dessus		Hauteur	Largeur four	Contour buse	Contenance chaudière	Tôle noire au feu			
à gauche	à droite	Longueur	Largeur					à gauche	à droite	Façon noire	

CUISINIÈRES DE MINEURS

A garnitures unies ou ornées
Barre sur façade et mitre

COMPOSITION :

Foyer à houille ou à houille et bois.
Avec ou sans chaudière.
1 ou 2 fours à porte équilibrée par contrepoids à monture fer.
1 ou 2 étuves.
Façade et côtés vernis au feu, dessus meulé.

Gueulard mobile basculant faisant tomber toutes les cendres de tonnage dans le cendrier.
Garnitures unies ou ornées.
Barre sur façade et mitre.
Buse mobile dessus ou derrière.

A Foyer sur le Côté

A corps étroit, à foyer à houille

Avec chaudière

0101	0131	0,70	0,59	0,83	0,27	0,500	7 ¹	0101	0131	665	715	785	65
0102	0132	0,75	0,595	0,83	0,30	0,500	7 ¹	0102	0132	720	780	845	65
0103	0133	0,80	0,595	0,83	0,34	0,500	10 ¹ 20	0103	0133	800	850	915	65
0104	0134	0,90	0,60	0,83	0,37	0,545	10 ¹ 20	0104	0134	840	890	970	70
0105	0135	1,00	0,60	0,83	0,41	0,545	10 ¹ 20	0105	0135	920	970	1.050	76

Sans chaudière

0106	0136	0,70	0,59	0,83	0,34	0,500	>	0106	0136	590	640	710	65
0107	0137	0,75	0,595	0,83	0,37	0,500	>	0107	0137	645	705	770	65
0108	0138	0,80	0,595	0,83	0,37	0,500	>	0108	0138	720	770	830	65
0109	0139	0,90	0,60	0,83	0,48	0,545	>	0109	0139	760	810	890	70
0110	0140	1,00	0,60	0,83	0,51	0,545	>	0110	0140	840	890	970	76

Majoration pour fourneaux du Nord à foyer sur le côté livrés à corps profond. Frs 60 brut

NOTA. — Sauf avis contraire les fourneaux du Nord à foyer sur le côté sont livrés à corps étroit.

A Foyer au Milieu

A corps profond, à foyer à houille

Avec chaudière

Numéros		Chaudière		à gauche		à droite		Numéros		Chaudière		à gauche		à droite	
0161 bis	0163 bis	0,95	0,60	0,83	0,27	0,545	10 ¹ 20	0161 bis	0163 bis	990	1.045	1.160	70		
0161	0163	1,05	0,63	0,83	0,30	0,545	10 ¹ 20	0161	0163	1.100	1.160	1.265	76		
0162	0164	1,15	0,69	0,83	0,34	0,600	10 ¹ 20	0162	0164	1.215	1.265	1.365	82		
0167	0169	1,30	0,69	0,83	0,41	0,600	10 ¹ 20	0167	0169	1.470	1.525	1.630	82		

Sans chaudière

0165 bis	0,95	0,60	0,83	0,27	0,545	>	0165 bis	910	965	1.080	70
0165	1,05	0,63	0,83	0,30	0,545	>	0165	1.020	1.080	1.185	76
0166	1,15	0,69	0,83	0,34	0,600	>	0166	1.135	1.185	1.285	82
0170	1,30	0,69	0,83	0,41	0,600	>	0170	1.390	1.445	1.550	82

Majorations : Pour robinet devant dans les cuisinières à foyer au milieu. Frs 30 brut

Pour foyer houille et bois. Frs 35 brut

Pour chapelle à portillon, fonte ajourée. Frs 30 brut

NOTA. — Sous les numéros ci-dessus augmentés de 1000, les fourneaux du Nord peuvent être livrés avec dessus débordant, à carrés mobiles. La longueur des dessus est dans ce cas augmentée de 5 centimètres. Pour les majorations à appliquer pour remplacement des garnitures fonte par des garnitures cuivre poli, voir page 34.

FOURNEAUX DU NORD



Fourneaux du Nord

EN TOLE ET FONTE
A GARNITURES UNIES OU ORNÉES

A foyer de côté
à chaudière, à porte mica, garnitures unies



A foyer au milieu
sans chaudière, à porte mica, garnitures ornées



Cuisinières de Mineurs, dites "A Chapelle"

EN TOLE ET FONTE
A GARNITURES UNIES OU ORNÉES, AVEC OU SANS CHAUDIÈRE

A foyer de côté
à chapelle grillagée, sans chaudière, garnitures ornées



A foyer au milieu
à chapelle grillagée, sans chaudière, garnitures ornées



Fourneaux Parisiens Riches
Forme "Nord"

TOLE ET FONTE, NON ÉMAILLÉS
A GARNITURES UNIES OU ORNÉES



Fourneau série B, forme "Nord"
à chaudière
foyer à houille
garnitures ornées

Série B, FORME "NORD"

A FOYER SUR LE COTÉ
à garnitures unies ou ornées

Série F, FORME "NORD"

A FOYER AU MILIEU
à garnitures unies ou ornées



Fourneau série F, forme "Nord"
à chaudière
foyer houille et bois
avec porte mica, garnitures unies

Fourneaux Parisiens Forme Nord, Ordinaires



Nos	DIMENSIONS						Nos	PRIX — TOLE NOIRCIE AU FEU			Diminution pour livraison sans chaudière	Majoration pour foyer houille et bois	Majoration pour barre enveloppante
	Dessus		Haut.	Larg. four	Contour buse	Cont. Chaud.		Façon noire	Façon demi-nickelée	Façon nickelée			
	Long.	Larg.											

FOURNEAUX PARISIENS FORME NORD, SÉRIES B ET F FORME NORD, ORDINAIRES

A GARNITURES UNIES OU ORNÉES

Barre sur façade et mitre

SÉRIE B FORME NORD, SANS GRILLADE

COMPOSITION :

Foyer à houille ou à houille et bois.

Four à retour de flamme et étuve.

Chaudière en fonte émaillée avec panache et couvercle en cuivre nickelé et robinet à poignée céramique.

Grand cendrier.

Garnitures unies ou ornées.

Barre sur façade et mitre.

Buse de côté.

A Foyer à Houille

03	0,60	0,48	0,83	0,24	0,400	4 ¹ / ₂	03	655	710	770	53	52	52
04	0,65	0,53	0,83	0,27	0,460	7 ¹ / ₂	04	705	755	810	53	52	55
05	0,70	0,55	0,83	0,27	0,460	7 ¹ / ₂	05	750	805	865	64	58	57
06	0,75	0,56	0,83	0,27	0,460	10 ¹ / ₂	06	815	875	930	70	58	61
07	0,80	0,58	0,83	0,34	0,460	10 ¹ / ₂	07	900	950	1.005	70	64	64
08	0,85	0,60	0,83	0,34	0,500	10 ¹ / ₂	08	940	995	1.045	70	64	68
09	0,90	0,65	0,83	0,37	0,545	17 ¹ / ₂	09	985	1.040	1.100	76	70	71
010	1,00	0,68	0,83	0,41	0,545	25 ¹ / ₂	010	1.115	1.170	1.230	82	70	75
011	1,10	0,70	0,83	0,44	0,600	25 ¹ / ₂	011	1.230	1.275	1.345	82	82	78
012	1,20	0,73	0,83	0,51	0,600	34 ¹ / ₂	012	1.360	1.410	1.485	100	82	83

Sous la désignation A forme Nord, ces fourneaux sont fournis avec charbonnier au lieu d'étuve, moyennant majoration de fr. 70 brut.

SÉRIE B FORME NORD, AVEC GRILLADE

A Foyer à Houille

024	1,00	0,53	0,83	0,27	0,460	7 ¹ / ₂	024	1.135	1.185	1.265		64	
026	1,10	0,55	0,83	0,27	0,460	10 ¹ / ₂	026	1.285	1.335	1.465		64	
028	1,20	0,60	0,83	0,37	0,545	17 ¹ / ₂	028	1.415	1.470	1.615		70	
029	1,30	0,65	0,83	0,41	0,545	17 ¹ / ₂	029	1.565	1.620	1.775		70	
030	1,40	0,68	0,83	0,45	0,545	17 ¹ / ₂	030	1.720	1.775	1.935		88	
031	1,50	0,70	0,83	0,45	0,545	25 ¹ / ₂	031	1.890	1.935	2.110		93	

SÉRIE F FORME NORD, SANS GRILLADE

COMPOSITION :

Foyer à houille ou à houille et bois.

2 foyers à retours de flamme et 2 étuves.

Chaudière en fonte émaillée avec panache et couvercle en cuivre nickelé et robinet à poignée céramique.

2 registres réglant et dirigeant la chaleur.

Garnitures unies ou ornées.

Barre sur façade et mitre.

Buse de côté.

A Foyer à Houille

02	1,20	0,70	0,83	0,30	0,600	17 ¹ / ₂	02	1.540	1.595	1.690		93	75
03	1,30	0,72	0,83	0,34	0,660	17 ¹ / ₂	03	1.665	1.715	1.815		93	78
04	1,40	0,74	0,83	0,37	0,680	25 ¹ / ₂	04	1.805	1.855	1.965		93	82
05	1,50	0,74	0,83	0,41	0,680	25 ¹ / ₂	05	1.930	1.985	2.110		105	85
06	1,60	0,77	0,83	0,44	0,680	34 ¹ / ₂	06	2.115	2.170	2.300		105	88
07	1,80	0,77	0,83	0,48	0,680	34 ¹ / ₂	07	2.480	2.535	2.680		122	92
08	2,00	0,82	0,83	0,51	0,680	34 ¹ / ₂	08	2.950	2.995	3.165		122	100

Ces fourneaux peuvent être fournis avec charbonniers, au lieu d'étuves, moyennant majoration de fr. 70 brut par charbonnier.

NOTA. — Les fourneaux séries B et F forme Nord se font avec chaudière et tuyau à droite ou à gauche. Sauf avis contraire nous livrons toujours avec chaudière et tuyau à droite.

Pour les majorations à appliquer pour remplacement des garnitures fonte par des garnitures cuivre poli verni, voir page 34.

Fourneaux Parisiens Forme Nord Émaillés



Encadrement des Portes, Colonne, Cornières et Galeries nickelées

N ^{os}	DIMENSIONS	PRIX — Côtés noirs										PRIX — Côtés émaillés						Diminution pour livraison sans chaudière	Majorations pour barre cuivre et loppette
		Façon A		Façon D		Façon L		Décor opaline		Façon F	Façon A		Façon L		Façon F	Majoration pour			
		DO	LO	DO	LO	DO	LO	DO	LO		DO	LO	Marbre N ou Quartzite O	Brique B et Cordex C					

FOURNEAUX PARISIENS, SÉRIES B ET F FORME NORD, ÉMAILLÉS

à Garnitures unies ou ornées - Barre sur façade et mitre

Les dimensions de ces fourneaux sont les mêmes que celles des fourneaux parisiens forme Nord ordinaires de mêmes numéros qui sont indiqués à la page précédente

SÉRIE B FORME NORD, SANS GRILLADE

COMPOSITION : Foyer à houille ou à houille et bois; Four à retour de flamme et étuve; Chaudière en fonte émaillée avec panache et couvercle cuivre nickelé et robinet à poignée céramique; Grand cendrier; Garnitures unies ou ornées; Barre sur façade et mitre; Buse de côté.

à Foyer à Houille

03	1,60	895	915	855	955	1.000	900	990	1.005	1.060	1.050	1.155	1.005	25	35	53	52	53
04	0,65	950	970	995	1.005	1.060	960	1.030	1.055	1.110	1.090	1.210	1.055	25	35	53	52	56
05	0,70	990	1.010	1.040	1.060	1.105	995	1.085	1.100	1.170	1.150	1.270	1.100	25	35	64	58	58
06	0,75	1.055	1.075	1.100	1.125	1.170	1.065	1.155	1.180	1.255	1.220	1.355	1.180	25	35	70	58	62
07	0,80	1.115	1.135	1.170	1.185	1.250	1.125	1.245	1.265	1.345	1.315	1.450	1.265	25	35	70	64	65
08	0,85	1.180	1.205	1.235	1.250	1.305	1.190	1.290	1.315	1.395	1.365	1.495	1.315	25	35	70	64	69
09	0,90	1.235	1.260	1.290	1.315	1.370	1.250	1.370	1.425	1.465	1.445	1.570	1.395	25	35	76	70	72
10	1,00	1.385	1.415	1.445	1.470	1.525	1.405	1.505	1.535	1.610	1.595	1.720	1.535	25	35	82	70	76
11	1,10	1.505	1.530	1.545	1.590	1.645	1.520	1.645	1.670	1.740	1.730	1.875	1.675	25	35	82	82	79
112	1,20	1.655	1.680	1.715	1.745	1.805	1.670	1.795	1.820	1.910	1.890	2.025	1.825	25	35	100	82	84

Sous la désignation A forme Nord, ces fourneaux sont fournis avec charbonnier tôle émaillée au lieu d'étuve, moyennant majoration de fr. 115 brut.

SÉRIE F FORME NORD, SANS GRILLADE

COMPOSITION : Foyer à houille ou à houille et bois; 2 fours à retour de flamme et 2 étuves; Chaudière en fonte émaillée avec panache et couvercle cuivre nickelé et robinet à poignée céramique; 2 registres réglant et dirigeant la chaleur; Garnitures unies ou ornées; Barre sur façade et mitre; Buse de côté.

à Foyer à Houille

02	1,20	1.875	1.915	1.955	1.980	2.040	1.890	2.035	2.075	2.180	2.145	2.295	2.075	25	35	94	76
03	1,30	2.015	2.060	2.100	2.125	2.185	2.035	2.175	2.220	2.325	2.285	2.440	2.215	25	35	94	79
04	1,40	2.170	2.220	2.260	2.300	2.365	2.185	2.365	2.400	2.550	2.485	2.675	2.400	25	35	94	83
05	1,50	2.340	2.385	2.440	2.475	2.555	2.355	2.550	2.590	2.735	2.685	2.880	2.585	25	35	105	87
06	1,60	2.550	2.590	2.665	2.695	2.770	2.560	2.770	2.820	2.980	2.920	3.135	2.805	25	35	105	90
07	1,80	2.950	3.015	3.090	3.140	3.230	2.970	3.200	3.260	3.545	3.385	3.720	3.235	25	35	123	94

Ces fourneaux peuvent être fournis avec charbonniers tôle émaillée au lieu d'étuves, moyennant major. de fr. 115 brut par charbonnier.

NOTA. — Les fourneaux séries B et F Forme Nord se font avec chaudière et tuyau à droite ou à gauche. Sauf avis contraire, nous livrons toujours avec chaudière et tuyau à droite.

Pour les majorations à appliquer pour remplacement des garnitures fonte par des garnitures cuivre poli verni, voir ci-dessous. Voir la nomenclature des façons des fourneaux en tôle émaillée, page 42^{er}.

Majorations pour Remplacement des Garnitures Fonte par des Garnitures Cuivre poli (Prix Nets)

pour les Fourneaux Parisiens forme Nord, Séries B et F Nord, les Fourneaux du Nord et les Cuisinières de Mineurs

Poignées de four ou d'étuve	la pièce.	Frs 10	net
Poignées de cendrier ou foyer	la pièce.	Frs 6	net
Galerie du bas droite.	par mètre de longueur de façade	Frs 23	net
Deux colonnes.	la pièce.	Frs 52	net en sus des façons 1/2 nickelée ou nickelée.
Porte de foyer avec baverois	la pièce.	Frs 37	net
Cadre complet du cendrier, poignée comprise	par appareil	Frs 35	net
Portes de fours avec poignée de 0 m 24 à 0 m 30 pour fourneaux de 0 m 60 à 0 m 75	la pièce.	Frs 52	net
0 m 31 à 0 m 36		Frs 64	net
0 m 37 à 0 m 42		Frs 76	net
0 m 43 et au-dessus	1 m 10 et au-dessus	Frs 87	net
Portes d'étuves avec poignée		Frs 46	net en sus de la façon nickelée
0 m 24 à 0 m 30	0 m 60 à 0 m 75.	Frs 52	net
0 m 31 à 0 m 36	0 m 80 à 0 m 85	Frs 64	net
0 m 37 à 0 m 42	0 m 90 à 1 m 00.	Frs 76	net
0 m 43 et au-dessus	1 m 10 et au-dessus	Frs 87	net
Bouche de chaleur		Frs 22	net
Trou de dégrassage.		Frs 6	net
Trou d'air et tampon de ramonage.		Frs 4,50	net
Plaque adresse		Frs 9	net
Pour remplacement des chaudières en fonte émaillée par des chaudières cuivre étamé.		Frs 3	net
	jusqu'à 12 litres inclus, par litre de contenance.	Frs 2,50	net
	de 13 à 25 litres	Frs 2	net
	au-dessus de 25 litres		

FOURNEAUX PARISIENS, FORME "NORD"



Fourneaux Parisiens Riches

Forme "Nord"

ÉMAILLÉS ET DÉCORÉS
A GARNITURES UNIES OU ORNÉES



Fourneau Série B, forme "Nord"
à chaudière
foyer houille et bois, avec porte mica
garnitures unies

Série B, FORME "NORD"

A FOYER SUR LE COTÉ
A garnitures unies ou ornées



Fourneau Série F, forme "Nord"
à chaudière
foyer à houille, portes et panneaux briquetés
garnitures ornées

Série F, FORME "NORD"

A FOYER AU MILIEU
A garnitures unies ou ornées

Fourneaux Parisiens "Le Cyclamen"

A FAÇADE FONTE ET COTÉS TOLE OU FONTE

A CORPS ÉTROIT OU PROFOND

A chaudière, à portes fonte, côtés tôle,
foyer réfractaire houille et bois, à droite



A chaudière, à portes et côtés fonte émaillée,
foyer réfractaire houille et bois, à gauche



A chaudière, à portes tôle décorée, côtés tôle
foyer réfractaire houille et bois, à gauche



Sans chaudière, à portes tôle décorée, côtés tôle
foyer du Nord avec porte mica



Fourneaux Parisiens de Luxe



FOURNEAUX PARISIENS « LE CYCLAMEN »

A FAÇADE FONTE ET A COTÉS TOLE OU FONTE

A corps profond ou étroit, barre sur façade et mitre

COMPOSITION : Foyer réfractaire houille et bois ; Four à retour de flamme et étuve ; Grand cendrier et tampon de nettoyage ; Avec ou sans chaudière en fonte émaillée avec panache et couvercle cuivre ; Registre de tirage direct avec commande sur façade.

Avec chaudière

A corps profond		DIMENSIONS					PRIX				Majorat. p. côtés tole ou fonte émaillée		Majorations pour décor opaline			A corps étroit côtés noirs			
							Façade fonte ord. côtés noirs		Façade émaillée, côtés noirs, garnitures nick.				Encadrement des portes a/c. panneaux		Majorations pour décor opaline				
							Portes fonte émaillée		Tôle décorée				Corps profond		Corps étroit			Majorations pour plaque enveloppante	
Numéros		Dessus		Haut.	Larg. four	Contour buse	Cont. chaud.	Façade fonte ord. côtés noirs	Façade émaillée, côtés noirs, garnitures nick.	Encadrement des portes a/c. panneaux	Tôle décorée	Corps profond	Corps étroit	Majorations pour décor opaline		Majorations pour plaque enveloppante	Numéros		
Foyer à gauche	Foyer à droite	Long.	Larg.											Aux portes	Aux portes et aux côtés		Moins-val.	Foyer à gauche	Foyer à droite
0401 bis	0501 bis	0,65	0,485	0,78	0,25	0,545	7 ¹	550	655	670	700	110	100	25	80	47	47	0401	0501
0402	0502	0,70	0,49	0,78	0,275	0,545	7 ¹	595	710	725	760	120	105	25	80	53	53	0402	0502
0403	0503	0,75	0,51	0,78	0,295	0,545	7 ¹	645	770	790	810	125	110	25	80	53	59	0403	0503
0404	0504	0,80	0,52	0,78	0,325	0,545	7 ¹	700	855	870	900	130	120	25	80	58	70	0404	0504
0405	0505	0,90	0,56	0,78	0,37	0,545	10 ²⁰	765	960	975	1 010	135	130	25	80	58	76	0405	0505
0406	0506	1,00	0,60	0,78	0,415	0,545	10 ²⁰	845	1 060	1 095	1 135	140	140	25	80	64	82	0406	0506

NOTA. — Sous les numéros ci-dessus, augmentés de 1.000, ces fourneaux se livrent à corps profond ou à corps étroit, avec dessus ovale à 2 trous, sans majoration de prix.

Majorations pour fourneaux à corps profond livrés avec grand foyer rétrécissable houille et bois Frs 25 brut
pour plaque rétrécissante de foyer à houille Frs 12 brut

Sans chaudière, à foyers du Nord, porte mica, dessus ovale 2 trous

0604 bis	0704 bis	0,82	0,55	0,78	0,37	0,545	»	»	815	830	860	130	120	25	80	58	70	0604	0704
0605	0705	0,88	0,59	0,78	0,415	0,545	»	»	890	905	935	135	130	25	80	64	76	0605	0705

FOURNEAUX « EXCELSIOR »

A FAÇADE FONTE, COTÉS TOLE OU FONTE

A corps profond, à grande porte, barre sur façade et mitre

COMPOSITION : Foyer réfractaire houille et bois ; Four à retour de flamme à porte équilibrée ; Étuve ; Grand cendrier ; Tampon de nettoyage ; Registre de tirage direct à commande sur façade ; Chaudière fonte émaillée avec ou sans panache.

Dessus à quatre trous		Dessus à deux trous		DIMENSIONS					PRIX		MAJORATIONS			
Numéros		Numéros		Dessus		Hauteur	Largeur du four	Contour de la buse	Contenance de la chaudière	Façade fonte émaillée côtés tole noire	Façades et côtés fonte émaillée	Pour portes, décor opaline	Pour portes et côtés, décor opaline	Pour barre enveloppante
Foyer à gauche	Foyer à droite	Foyer à gauche	Foyer à droite	Long.	Largueur									
—	—	3400	—	0,60	0,46	0,80	0,26	0,510	5 ¹	675	775	—	—	40
—	—	3402	3502	0,73	0,50	0,80	0,28	0,510	5 ¹	725	840	40	120	53
2404	2504	3404	3504	0,80	0,52	0,80	0,33	0,545	7 ¹	910	1 040	60	140	60
2405	2505	3405	3505	0,90	0,56	0,80	0,37	0,545	10 ¹	1 000	1 135	70	150	65

Sans chaudière (S. ch)

—	—	3402	3502	0,73	0,51	0,80	0,33	0,510	—	680	795	40	120	53
---	---	------	------	------	------	------	------	-------	---	-----	-----	----	-----	----

Majorations pour fourneaux livrés avec grand foyer rétrécissable à houille et bois Frs 25 brut
pour plaque rétrécissante de foyer à houille Frs 12 brut

Fourneaux Parisiens de Luxe (suite)



FOURNEAUX PARISIENS, SÉRIE « PE-062 »

A FAÇADE ET COTÉS TOLE

Barre sur façade et mitre (Représenté page 40)

COMPOSITION : Foyer à houille ; Four et charbonnier ou étuve ; Avec ou sans chaudière ; Dessus meulé ; Barre nickelée sur façade, et mitre.

DIMENSIONS					PRIX. — Façade émaillée côtés noirs					Majoration pour chaudière à passage nickelé	PRIX. — Façade et côtés émaillés									
Dessus		Haut.	Larg. four	Diam. buse	Cont. chaud.	Façon A	Façon D	Façon L	Décor Opaline		Façon F	Façon A	Façon D	Façon L	Décor Opaline		Façon F	Majoration pour briquetage		
Long.	Larg.								DO	LO					DO	LO				
Sans chaudière																				
0,565	0,47	0,80	0,29	0,097	3	440	460	470	480	515	455	535	555	595	575	645	565	31	21	
Avec chaudière affleurante																				
0,565	0,47	0,80	0,29	0,097	3	490	505	515	530	560	500	35	590	605	640	625	700	615	31	21

Majoration pour foyer houille et bois.

Frs 30 brut

NOTA. — Les majorations pour briquetage sont à diviser par 2 quand la façade seule est émaillée.

FOURNEAUX PARISIENS SPÉCIAUX DITS « RP »

A FAÇADE ET COTÉS TOLE

Barre sur façade et mitre (Représenté page 40)

COMPOSITION : Foyer à houille ou à houille et bois ; Four à retour de flamme ; Avec étuve ou avec charbonnier ; Avec ou sans chaudière ; Dessus meulé et tampon de nettoyage ; Barre sur façade et mitre ; Buse ronde au milieu du dessus. Ces fourneaux peuvent être livrés avec foyer à gauche ou à droite.

AVEC ÉTUVE — Sans chaudière

0,64 | 0,475 | 0,80 | 0,29 | 0,111 | 5 | 480 | 500 | 510 | 540 | 570 | 495 | 565 | 580 | 625 | 620 | 720 | 595 | 31 | 21

Avec chaudière affleurante

0,64 | 0,475 | 0,80 | 0,29 | 0,111 | 5 | 525 | 540 | 555 | 580 | 615 | 535 | 40 | 610 | 625 | 665 | 665 | 760 | 635 | 31 | 21

AVEC CHARBONNIER — Sans chaudière

0,64 | 0,475 | 0,80 | 0,29 | 0,111 | 5 | 510 | 525 | 530 | 565 | 590 | 520 | 20 | 595 | 610 | 645 | 650 | 740 | 625 | 20 | 21

Avec chaudière affleurante

0,64 | 0,475 | 0,80 | 0,29 | 0,111 | 5 | 560 | 570 | 580 | 610 | 640 | 565 | 40 | 640 | 660 | 700 | 700 | 795 | 670 | 20 | 21

Majoration pour foyer houille et bois, avec porte mica.

Frs 30 brut

NOTA. — Les majorations pour briquetage sont à diviser par 2 quand la façade seule est émaillée.

FOURNEAUX PARISIENS RICHES, SÉRIES AF ET BF

A FAÇADE FONTE ÉMAILLEE (Représenté page 39)

Avec barre sur façade et mitre

COMPOSITION : Foyer à houille ou à houille et bois ; Four à retour de flamme ; Chaudière fonte émaillée avec panache et couvercle cuivre ; Dessus meulé ; Charbonnier et Cendrier (Série AF) ; Étuve et 2 Cendriers dont un trieur (Série BF) ; Barre sur façade et mitre ; Buse ovale de côté. Ces fourneaux ne se font qu'avec chaudière et tuyau à droite.

Série AF, avec Charbonnier

N ^{os}	DIMENSIONS					Z	PRIX			Majorations			Diminutions			
	Dessus		Haut.	Larg. four	Cont. buse		Conte- nant-chaud.	Façade de charb. et portes tôle noire		Façade de charbonnier fonte émaillée, encadrem. nick., portes Fonte émaillée		Pr côtés tôle émaillée	Pour décor opal. Aux portes		Pr. suppl. du charb. façade tôle	Pr. suppl. du charb. façade fonte
	Long.	Larg.						Tôle noire	Tôle décorée	Aux portes	Aux portes et aux côtés					
04	0,65	0,525	0,81	0,275	0,460	71	575	680	710	110	20	75	53	82		
05	0,70	0,55	0,81	0,305	0,460	71	625	740	770	120	20	75	59	88		
06	0,75	0,56	0,81	0,305	0,460	101 20	685	805	835	125	20	75	64	94		
07	0,80	0,58	0,81	0,33	0,460	101 20	740	890	920	130	20	75	70	100		

Série BF, avec Étuve

N ^{os}	DIMENSIONS					Z	PRIX			Pr côtés tôle émaillée	Pr. suppl. du charb. façade tôle	Pr. suppl. du charb. façade fonte		
	Dessus		Haut.	Larg. four	Cont. buse		Conte- nant-chaud.	Portes tôle noire					Encadrements nickelés, portes Fonte émaillée	
	Long.	Larg.						Tôle noire	Tôle décorée					
04	0,65	0,525	0,81	0,275	0,460	71	560	655	685	110	25	80		
05	0,70	0,55	0,81	0,305	0,460	71	595	710	740	120	25	80		
06	0,75	0,56	0,81	0,305	0,460	101 20	645	770	800	125	25	80		
07	0,80	0,58	0,81	0,33	0,460	101 20	700	850	880	130	25	80		

Majoration pour foyer houille et bois avec porte sur façade, tous les Numéros

Frs 60 brut

NOTA. — Voir la nomenclature des façons des fourneaux tôle émaillée, page 42 ter.

FOURNEAUX PARISIENS DE LUXE

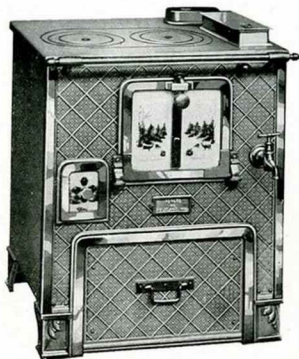


Fourneaux Parisiens Riches

A FAÇADE FONTE ÉMAILLÉE
A CHAUDIÈRE

Séries AF et BF

SÉRIE AF



A charbonnier
à foyer à houille, porte de four décorée

SÉRIE BF



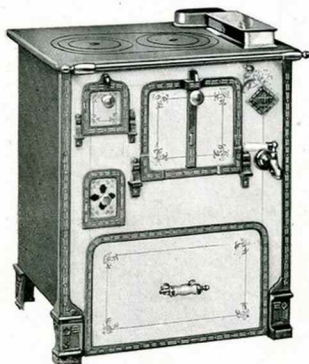
A étuve, foyer à houille
porte de four et d'étuve décorées

Fourneaux Parisiens de Luxe Classiques

FAÇADE ET CÔTÉS TOLE
A GARNITURES UNIES OU ORNÉES

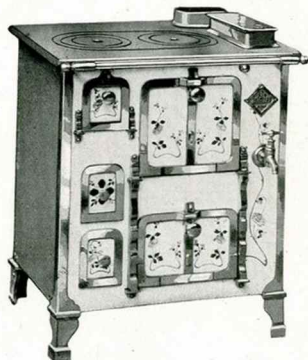
Séries AE et BE

SÉRIE AE



A charbonnier, foyer houille et bois, à porte
façade tôle décorée, côtés noirs, garnitures ornées

SÉRIE BE



A étuve, foyer houille et bois, à porte
façade tôle décorée, garnitures unies

FOURNEAUX PARISIENS DE LUXE

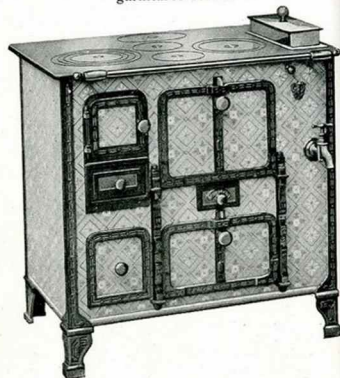
Fourneaux Parisiens, dits "Robustes Émaillés" Série RE

A chaudière
à portes tôle décorée
garnitures unies



FAÇADE ET COTÉS TOLE
Garnitures unies ou ornées
à corps étroit ou profond
à foyer réfractaire
houille et bois

A chaudière
façade et côtés décorés
garnitures ornées



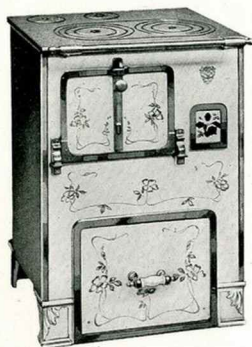
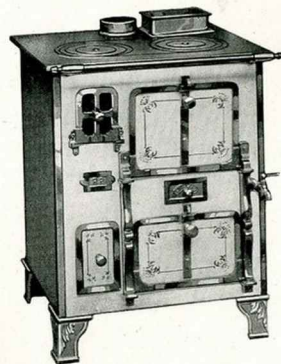
Fourneau Parisien Émaillé

Série PE 062

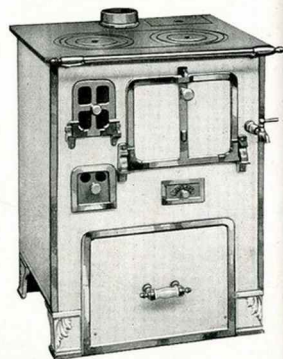
FAÇADE ET COTÉS TOLE

A charbonnier
à foyer à houille
sans chaudière, façade décorée

A étuve
à foyer houille et bois, porte mica
à chaudière à panache
façade émaillée,
portes décorées, côtés noirs



A charbonnier
foyer houille et bois, porte mica
à chaudière affleurante
façade et côtés tôle émaillée, sans décors



Fourneaux Parisiens Spéciaux dits "R P"

A FAÇADE ET COTÉS TOLE

Fourneaux Parisiens de Luxe (suite)



FOURNEAUX PARISIENS DE LUXE CLASSIQUES, SÉRIES AE ET BE

A FAÇADE ET COTÉS EN TOLE

Barre sur façade et mitre (Représenté page 39)

Numéros	DIMENSIONS				PRIX						PRIX				Diminution pour les modèles sans chaudière	Majoration pour foyer bouteille et bois			
	Dessus		Haut.	Larg. four	Cont. buse	Contenance chaud.	Façade émaillée côtés noirs			Façade et côtés émaillés			Marbré M ou Quadrillé Q	Briqueté B ou Cordons C					
	Long.	Larg.					Façon A	Façon D	Façon L	Façon A	Façon D	Façon L					Decoropline	Decoropline	Majorations
						Façon B	Façon L	Façon F	Façon A	Façon D	Façon L	Façon B	Façon L	Façon F					
Série AE, avec Charbonnier																			
05	0,70	0,52	0,80	0,27	0,460	7 ¹	7 ¹	7 ¹	7 ¹	715	735	705	835	860	835	—	—	64	60
06	0,75	0,545	0,80	0,295	0,460	7 ¹	7 ¹	7 ¹	7 ¹	780	800	770	915	930	915	—	—	70	60
07	0,80	0,565	0,80	0,315	0,460	7 ¹	7 ¹	7 ¹	7 ¹	850	870	840	990	1005	990	—	—	70	65
08	0,85	0,605	0,80	0,32	0,460	10 ¹	20	20	20	890	910	885	1025	1045	1025	—	—	70	65
09	0,90	0,625	0,80	0,35	0,500	10 ¹	20	20	20	945	965	935	1075	1090	1075	—	—	76	70
010	1,00	0,65	0,80	0,38	0,545	17 ¹	40	40	40	1035	1055	1025	1175	1195	1175	—	—	82	70
Série BE, avec Étuve																			
05	0,70	0,52	0,80	0,27	0,460	7 ¹	7 ¹	7 ¹	7 ¹	685	705	675	805	830	805	—	—	64	60
06	0,75	0,545	0,80	0,295	0,460	7 ¹	7 ¹	7 ¹	7 ¹	750	770	740	885	900	885	—	—	70	60
07	0,80	0,565	0,80	0,315	0,460	7 ¹	7 ¹	7 ¹	7 ¹	820	840	810	950	975	950	—	—	70	65
08	0,85	0,605	0,80	0,32	0,460	10 ¹	20	20	20	855	875	850	990	1010	990	—	—	70	65
09	0,90	0,625	0,80	0,35	0,500	10 ¹	20	20	20	910	930	900	1040	1055	1040	—	—	76	70
010	1,00	0,65	0,80	0,38	0,545	17 ¹	50	50	50	1000	1020	990	1140	1160	1140	—	—	82	70

NOTA. — Pour les fourneaux séries AE et BE, les majorations pour marbré, quadrillé, briqueté, cordon, se divisent par 2 lorsque la façade seule est émaillée.

FOURNEAUX PARISIENS DITS « ROBUSTES ÉMAILLÉS », SÉRIE RE

A FAÇADE ET COTÉS TOLE

Barre sur façade et mitre (Représenté page 40)

Dessus 4 trous														Dessus ovale 2 trous											
Foyer														Foyer											
COMPOSITION : Foyer bouteille et bois à porte rabattante et grille basculante ; Gueulard basculant ; Dessus meulé. Chaudière fonte émaillée ; Garnitures unies ou ornées ; Barre sur façade nickelée et mitre ; Buse ovale au milieu.																									
à gauche														à droite											
à gauche														à droite											
A corps étroit																									
803	903	0,75	0,51	0,80	0,295	0,545	7 ¹	7 ¹	7 ¹	865	895	905	935	970	875	980	1000	1040	1050	1130	995	21	31	1803	1903
804	904	0,80	0,52	0,80	0,315	0,545	7 ¹	7 ¹	7 ¹	920	960	975	1005	1050	930	1040	1085	1120	1130	1225	1065	21	31	1804	1904
805	905	0,90	0,56	0,80	0,38	0,545	10 ¹	20	20	940	970	995	1025	1065	950	1080	1090	1130	1140	1235	1085	21	31	1805	1905
A corps profond																									
803 bis	903 bis	0,75	0,51	0,80	0,295	0,545	7 ¹	7 ¹	7 ¹	930	960	980	1000	1035	950	1055	1085	1120	1125	1170	1075	21	31	1803 bis	1903 bis
804 bis	904 bis	0,80	0,52	0,80	0,315	0,545	7 ¹	7 ¹	7 ¹	990	1020	1040	1070	1115	1000	1120	1150	1195	1195	1300	1145	21	31	1804 bis	1904 bis
805 bis	905 bis	0,90	0,56	0,80	0,38	0,545	10 ¹	20	20	1005	1040	1060	1095	1135	1010	1130	1160	1210	1215	1315	1150	21	31	1805 bis	1905 bis

NOTA. — Les majorations pour marbré, quadrillé, briqueté et cordon, se divisent par 2,lor que la façade seule est émaillée. Voir la nomenclature des façons des fourneaux tôle émaillée. (Page 42^{bis})



CUISINIÈRES EN TOLE ÉMAILLÉE



Cuisinières en Tôle Émaillée

DOSSIERS EN TOLE ÉMAILLÉE

pour Cuisinières tôle ou fonte, toutes garnitures nickelées (Représenté page 52)

S'adaptent à toutes les cuisinières fonte ou tôle émaillée; les dossiers "Style moderne"
étant réservés aux cuisinières de même style.

POUR CUISINIÈRES DE

PRIX

0,55 0,60 0,65 0,70 0,75 0,81 0,86 0,90 0,95 1,00 1,05 1,10 1,15 1,35

Dossiers bas

Tôle lustrée noircie au feu	H	115	120	135	145	150	155	160	170	175	185	190	200	210	250
Ivoire ou couleur unie, sans décor	A	135	145	155	175	185	195	200	215	220	230	235	250	260	330
» avec décor	L	150	170	185	200	215	220	230	235	255	260	270	275	295	360
Émail céramique	F	145	155	170	185	195	200	215	220	230	245	255	260	275	345
Majorations pour:															
Marbré M ou Quadrillé Q	M et Q	5	5	5	5	5	5	5	5	5	10	10	10	10	10
Briqueté B ou Cordon C	B et C	10	10	10	10	10	10	10	10	10	15	15	15	15	15
Décor opaline		30	30	30	30	30	30	35	35	35	35	40	40	40	45

Petits Dossiers et Dossiers moyens sans Étagère

Tôle lustrée noircie au feu	H	140	150	165	175	185	190	200	205	220	230	235	245	260	310
Ivoire ou couleur unie, sans décor	A	165	180	195	220	235	240	250	265	275	285	295	310	330	410
» avec décor	L	185	205	235	250	265	275	285	295	320	325	335	345	370	450
Émail céramique	F	175	190	205	230	240	250	265	275	285	305	320	330	345	430
Majorations pour:															
Marbré M ou Quadrillé Q	M et Q	6	6	6	6	6	6	6	6	6	12	12	12	12	12
Briqueté B ou Cordon C	B et C	12	12	12	12	12	12	12	12	12	18	18	18	18	18
Décor opaline		35	35	35	35	35	35	40	40	40	40	46	46	46	52

Supplément pour Tringle et Égouttoir. Frs : 46 brut.

Grands Dossiers avec Étagère

Tôle lustrée noircie au feu	H	180	200	205	220	230	240	260	275	290	310	330	350	370	420
Ivoire ou couleur unie, sans décor	A	235	260	280	295	320	335	355	375	395	410	430	455	475	550
» avec décor	L	270	295	320	345	365	385	405	425	445	460	495	505	535	600
Émail céramique	F	245	270	285	315	335	355	370	395	410	425	450	470	495	570
Majorations pour:															
Marbré M ou Quadrillé Q	M et Q	12	12	12	12	12	12	12	12	12	18	18	18	18	18
Briqueté B ou Cordon C	B et C	18	18	18	18	18	18	18	18	18	23	23	23	23	23
Décor opaline		46	46	46	46	46	46	58	58	58	58	70	70	70	76

Dossiers genre St-Étienne

Ces dossiers sont sans entourage et d'une hauteur de 0 m. 20 environ. Leur prix est égal aux 3/5^e du prix des dossiers bas, de largeur correspondante.

Cuisinières

Série E

Sans étuve et sans chaudière



Avec étuve et sans chaudière
portes bombées à poignées



Avec étuve et chaudière à panache



Avec étuve, foyer à bois, dessus trois trous
chaudière affleurante



Cuisinières, Série E, Style Moderne

Sans étuve
sans chaudière



A UN FOUR
FOYER DE CÔTÉ



A étuve, à chaudière
A cordons, décor "Capucine"
sur fond granité gris

A DEUX FOURS
FOYER AU MILIEU
A étuve, à chaudière



Cuisinières en tôle émaillée (suite)



Nos	DIMENSIONS					Nos	PRIX					Majorations				
	Dessus		Haut.	Larg. four	Contour buse		Cont. chaud.	Façon A	Façon D	Façon L	Décor opaline		Façon F	Marbré M Quadrillé Q	Briquet B ou Cordons C	Barre enveloppante
	Long.	Larg.									Façon DO	Façon LO				
CUISINIÈRES SÉRIE E « STYLE MODERNE »																
à foyer à houille ou à houille et bois																
<i>Les prix de ces cuisinières s'entendent pour cuisinières avec encadrements des portes, colonnes et galerie du bas nickelés, foyer à houille, barre sur façade et mitre.</i>																
A un four																
*Sans étuve, sans chaudière																
0205	0,70	0,55	0,74	0,26	0,505	>	0205	660	680	725	710	790	670	15	25	65
0206	0,75	0,55	0,74	0,29	0,505	>	0206	725	745	790	775	870	735	15	25	65
0207	0,80	0,55	0,74	0,34	0,505	>	0207	805	830	870	870	950	820	15	25	65
0208	0,85	0,55	0,74	0,39	0,505	>	0208	840	865	905	900	975	855	15	25	65
0209	0,90	0,57	0,74	0,43	0,505	>	0209	900	915	960	950	1.030	905	15	25	65
Sans étuve, avec chaudière																
0217	0,80	0,55	0,74	0,26	0,505	71	0217	875	905	940	940	1.020	890	15	25	65
0218	0,85	0,55	0,74	0,29	0,505	71	0218	910	935	975	970	1.045	925	15	25	65
0219	0,90	0,57	0,74	0,34	0,505	101	0219	990	1.005	1.050	1.040	1.120	995	15	25	65
Avec étuve, sans chaudière																
0225	0,70	0,55	0,80	0,26	0,505	>	0225	860	900	965	950	1.065	880	25	35	65
0226	0,75	0,55	0,80	0,29	0,505	>	0226	935	980	1.050	1.025	1.150	960	25	35	65
0227	0,80	0,55	0,80	0,34	0,505	>	0227	1.035	1.080	1.150	1.130	1.230	1.060	25	35	65
0228	0,85	0,55	0,80	0,39	0,505	>	0228	1.105	1.150	1.215	1.195	1.290	1.125	25	35	65
0229	0,90	0,57	0,80	0,43	0,505	>	0229	1.175	1.220	1.280	1.270	1.385	1.195	25	35	65
Avec étuve, avec chaudière																
0237	0,80	0,55	0,80	0,26	0,505	71	0237	1.105	1.150	1.220	1.200	1.300	1.130	25	35	65
0238	0,85	0,55	0,80	0,29	0,505	71	0238	1.175	1.220	1.280	1.265	1.360	1.195	25	35	65
0239	0,90	0,57	0,80	0,34	0,505	101	0239	1.265	1.310	1.370	1.360	1.475	1.285	25	35	65
A deux fours																
Avec étuve, sans chaudière																
0242	1,10	0,67	0,80	0,26	0,590	>	0242	1.695	1.745	1.830	1.800	1.940	1.735	25	35	76
Avec étuve, avec chaudière																
0248	1,10	0,67	0,80	0,26	0,590	101	0248	1.785	1.835	1.920	1.890	2.030	1.825	25	35	76
Avec deux étuves, sans chaudière																
foyer au milieu, dessus à carrés mobiles																
T E 11	1,12	0,62	0,80	0,30	0,590	>	T E 11	1.610	1.655	1.740	1.715	1.850	1.650	25	35	76
Avec deux étuves, avec chaudière																
T E 11	1,12	0,62	0,80	0,30	0,590	101	T E 11	1.700	1.745	1.830	1.800	1.940	1.740	25	35	76
Plus-Value pour foyer rectangulaire à houille et bois. Frs 25 brut																
<p>Sous les numéros ci-dessus, augmentés de 1.000, ces cuisinières peuvent être livrées au même prix, avec foyer entièrement réfractaire à bois ou à lignite.</p> <p>Sous les Nos 0337, 0338, 0339, nous pouvons livrer des cuisinières de mêmes dimensions et caractéristiques que les Nos 0237, 0238, 0239, mais avec chaudière affleurante et dessus à 3 trous, aux mêmes prix que les Nos 0237, 0238, 0239.</p>																
<i>NOTA. — Voir la nomenclature des façons des cuisinières tôle émaillée, page 42 ter.</i>																



Cuisinières en Tôle Émaillée (suite)

Nos	DIMENSIONS						Nos	PRIX						Majorations pour			
	Dessus		Haut.	Larg. four	Diam. buse	Cont. chaud.		Nombre de trous sur le dessus	Façon A	Façon D	Façon L	Décor opaline		Façon F	Marbré M Quadrillé Q	Briqueté Carreaux C	Barre enveloppante
	Long.	Larg.										Façon DO	Façon LO				

CUISINIÈRES ALSACIENNES SÉRIE EL

A foyer entièrement réfractaire, pignon et fond de four réfractaires, porte ouvrante au foyer, gueulard basculant, portes bombées à clenche ou à poignée, colonnes, moulures inférieures et pieds nickelés, barre sur façade et mitre.

Sans Étuve, sans Chaudière

6	0,75	0,50	0,78	0,25	0,125	>	2	6	660	680	725	710	790	670	15	25	65
7	0,80	0,53	0,78	0,30	0,125	>	2	7	710	740	775	770	855	725	15	25	65
8	0,86	0,56	0,78	0,35	0,125	>	3	8	755	770	815	810	885	760	15	25	65
9	0,92	0,60	0,78	0,40	0,125	>	4	9	790	815	855	850	920	805	15	25	70

Sans Étuve, avec Chaudière

17	0,80	0,53	0,78	0,25	0,125	6+	2	17	780	810	845	840	925	795	15	25	65
18	0,86	0,56	0,78	0,30	0,125	8+	3	18	835	850	895	890	965	840	15	25	65
19	0,92	0,60	0,78	0,35	0,125	8+	4	19	870	895	935	930	1.000	885	15	25	70
20	1,00	0,65	0,78	0,40	0,125	8+	4	20	1.015	1.040	1.085	1.085	1.160	1.030	15	25	76

Avec Étuve, sans Chaudière

26	0,75	0,50	0,81	0,25	0,125	>	2	26	865	905	970	955	1.070	885	25	35	65
27	0,80	0,53	0,81	0,30	0,125	>	2	27	940	985	1.055	1.035	1.155	965	25	35	65
28	0,86	0,56	0,81	0,35	0,125	>	3	28	1.000	1.045	1.110	1.095	1.215	1.025	25	35	65
29	0,92	0,60	0,81	0,40	0,125	>	4	29	1.055	1.100	1.160	1.150	1.265	1.075	25	35	70

Avec Étuve, avec Chaudière

37	0,80	0,53	0,81	0,25	0,125	6+	2	37	1.010	1.055	1.125	1.105	1.225	1.035	25	35	65
38	0,86	0,56	0,81	0,30	0,125	8+	3	38	1.080	1.125	1.190	1.175	1.295	1.105	25	35	65
39	0,92	0,60	0,81	0,35	0,125	8+	4	39	1.135	1.180	1.240	1.230	1.345	1.155	25	35	70
40	1,00	0,65	0,81	0,40	0,125	8+	4	40	1.275	1.315	1.380	1.275	1.480	1.195	25	35	76

CUISINIÈRES SÉRIE « RM » DITES « MARINE ET MARINETTE »

à foyer à houille ou mixte à houille et bois, sans chaudière, barre sur façade et mitre.

CUISINIÈRES « MARINE »

Avec encadrements des portes, colonnes et pieds émaillés.

Sans Étuve, sans Charbonnier

RM 3	0,615	0,47	0,74	0,255	0,097	>	>	RM 3	450	470	510	495	575	460	15	25	55
RM 4	0,655	0,48	0,74	0,29	0,111	>	>	RM 4	505	530	575	560	635	515	15	25	55

Sans Étuve, avec Charbonnier

RM 13	0,615	0,47	0,74	0,255	0,097	>	>	RM 13	555	665	620	615	710	560	15	25	55
RM 14	0,655	0,48	0,74	0,29	0,111	>	>	RM 14	615	635	680	675	775	625	15	25	55

Avec Étuve

RM 23	0,615	0,47	0,80	0,255	0,097	>	>	RM 23	585	625	690	665	785	600	25	35	55
RM 24	0,655	0,48	0,80	0,29	0,111	>	>	RM 24	660	700	770	745	865	680	25	35	55

Plus-Value pour pieds et colonnes nickelés.

Frs 25 brut

NOTA. — Sauf avis contraire, les Cuisinières " Marine " sont livrées avec colonnes et pieds émaillés.

CUISINIÈRES « MARINETTE »

Sans Étuve, sans Charbonnier

Avec encadrements des portes, colonnes et pieds nickelés.

RM 2	0,58	0,44	0,74	0,255	0,097	>	>	RM 2	430	450	495	475	555	440	15	25	55
------	------	------	------	-------	-------	---	---	------	-----	-----	-----	-----	-----	-----	----	----	----

NOTA. — Voir la nomenclature des façons des Cuisinières en tôle émaillée, page 42 ter.



Cuisinières Alsaciennes

A FOYER RÉFRACTAIRE

Série EL

Sans étuve
Chaudière débordante sans robinet



A étuve
Chaudière débordante sans robinet



Cuisinière dite "Marinette" RM 2

Sans étuve
et sans chaudière



Cuisinières dites "Marines" Série RM

Sans chaudière



Sans étuve
A barre enveloppante



A étuve



Cuisinières Belges

Série E

A FOYER AU MILIEU ET BOUCHE DE CHALEUR
A ÉTUVES, SANS CHAUDIÈRE

N° E 152

A buse rectangulaire derrière
à barre enveloppante



N° E 152 bis, avec petit dossier,
à buse rectangulaire derrière

à barre enveloppante, à portes bombées



N° E 352 bis

A buse ovale dessus et derrière
à barre enveloppante, portes bombées



Décor "Paysage Opaline" breveté S. G. D. G.

Cuisinières "Lens"

SANS ÉTUVE, SANS CHAUDIÈRE
A retour de flamme, barre sur façade





Cuisinières en tôle émaillée (suite)

Numéros		DIMENSIONS					Numéros		PRIX					Majorations pour					
Avec Foyer à		Dessus		Haut	Larg. four	Contour buse	Cont. chaud.	Avec Foyer à		Façon A	Façon D	Façon L	Décor opaline		Façon F	Marbre N ou quartzite O	Briqueté B ou carreaux C	Barre employée	Corps profilé
gauche	droite	Long	Larg.					gauche	droite				Façon DO	Façon LO					

CUISINIÈRES DE MINEURS, SÉRIE ME

A GARNITURES UNIES OU ORNÉES

Encadrements des portes, colonnes, cornières et galeries nickelés

Foyer à houille, barre sur façade et mitre (Représenté page 52)

Foyer sur le côté, à corps étroit, avec chaudière

0601	0631	0,70	0,59	0,83	0,27	0,500	71	0601	0631	985	1.005	1.065	1.055	1.160	1.005	25	35	65	60
0602	0632	0,75	0,59	0,83	0,30	0,500	71	0602	0632	1.055	1.070	1.130	1.120	1.230	1.070	25	35	65	65
0603	0633	0,80	0,59	0,83	0,34	0,500	10/20	0603	0633	1.145	1.160	1.220	1.215	1.325	1.160	25	35	65	70
0604	0634	0,90	0,60	0,83	0,37	0,545	10/20	0604	0634	1.190	1.215	1.265	1.265	1.370	1.215	25	35	70	76
0605	0635	1,00	0,60	0,83	0,41	0,545	10/20	0605	0635	1.315	1.340	1.395	1.400	1.500	1.340	25	35	76	81

Sans chaudière

0606	0636	0,70	0,59	0,83	0,34	0,500		0606	0636	910	930	990	980	1.085	930	25	35	65	60
0607	0637	0,75	0,59	0,83	0,37	0,500		0607	0637	980	995	1.055	1.045	1.155	995	25	35	65	65
0608	0638	0,80	0,59	0,83	0,37	0,500		0608	0638	1.065	1.080	1.140	1.135	1.245	1.080	25	35	65	70
0609	0639	0,90	0,60	0,83	0,48	0,545		0609	0639	1.110	1.135	1.185	1.185	1.290	1.135	25	35	70	76
0610	0640	1,00	0,60	0,83	0,51	0,545		0610	0640	1.235	1.260	1.315	1.320	1.420	1.260	25	35	76	81

NOTA. — Sauf avis contraire, les Cuisinières Série ME à foyer sur le côté sont livrées à corps étroit.

Foyer au milieu, à corps profond, avec chaudière

Chaudière				Chaudière				Chaudière				Chaudière							
à gauche	à droite			à gauche	à droite			à gauche	à droite			à gauche	à droite						
0661 bis	0663 bis	0,95	0,60	0,83	0,27	0,545	10/20	0661 bis	0663 bis	1.470	1.490	1.550	1.545	1.655	1.490	25	35	70	
0661	0663	1,05	0,63	0,83	0,30	0,545	10/20	0661	0663	1.625	1.670	1.740	1.730	1.850	1.670	25	35	76	
0662	0664	1,15	0,69	0,83	0,34	0,590	10/20	0662	0664	1.790	1.830	1.900	1.890	2.015	1.830	25	35	81	
0667	0669	1,30	0,69	0,83	0,41	0,590	10/20	0667	0669	2.095	2.135	2.205	2.205	2.330	2.135	25	35	81	

Sans chaudière

0665 bis		0,95	0,60	0,83	0,27	0,545		0665 bis		1.390	1.410	1.470	1.465	1.575	1.410	25	35	70	
0665		1,05	0,63	0,83	0,30	0,545		0665		1.545	1.590	1.660	1.650	1.770	1.590	25	35	76	
0666		1,15	0,69	0,83	0,34	0,590		0666		1.710	1.750	1.820	1.810	1.935	1.750	25	35	81	
0670		1,30	0,69	0,83	0,41	0,590		0670		2.015	2.055	2.125	2.125	2.250	2.055	25	35	81	

NOTA. — Sous les numéros ci-dessus, augmentés de 1.000, c'est-à-dire le étant remplacé par un 1, ces Cuisinières peuvent être livrées à dessus débordant sur lequel est fixée la barre de façade.

Plus-Value pour robinet devant dans les Cuisinières à foyer au milieu.

frs 30 » brut par appareil

Pour remplacement des garnitures fonte par des garnitures cuivre poli, voir page 34

CUISENIÈRES BELGES, SÉRIE E

à étuve, sans chaudière, avec encadrements des portes et colonnettes nickelés, pieds émaillés, barre sur façade

N° 052 à pot fermé, sans porte au foyer ni bouche de chaleur, buse rectangulaire derrière.

052		0,92		0,505		0,80		0,29		0,225 × 0,095		052		960		990		1.070		1.040		1.170		980		25		35		65	
-----	--	------	--	-------	--	------	--	------	--	------------------	--	-----	--	-----	--	-----	--	-------	--	-------	--	-------	--	-----	--	----	--	----	--	----	--

N° 152 à pot ouvert, feu visible et bouche de chaleur, buse rectangulaire derrière.

152		0,92		0,505		0,80		0,29		0,225 × 0,095		152		995		1.045		1.105		1.100		1.215		1.015		25		35		65	
-----	--	------	--	-------	--	------	--	------	--	------------------	--	-----	--	-----	--	-------	--	-------	--	-------	--	-------	--	-------	--	----	--	----	--	----	--

N° 352 à pot ouvert, feu visible et bouche de chaleur, buse ovale dessus et derrière et mitre

352		0,92		0,505		0,80		0,29		0,205 0,095		352		1.030		1.075		1.135		1.130		1.235		1.045		25		35		65	
-----	--	------	--	-------	--	------	--	------	--	----------------	--	-----	--	-------	--	-------	--	-------	--	-------	--	-------	--	-------	--	----	--	----	--	----	--

NOTA. — Sous les numéros 152 bis et 352 bis, les Cuisinières sont livrées sans majoration avec portes bombées, à clenche ou à poignée.

CUISENIÈRES LENS

A retour de flamme, sans chaudière, à pot mineur ou foyer Nord, buse rectangulaire derrière, barre sur façade

N° 765 à pot mineur, N° 675 à foyer Nord

765	{	1,13		0,65		0,83		0,31		0,30 × 0,12		765		1.375		1.395		1.485		1.455		1.605		1.420		25		35		81	
675	{											675																			

NOTA. — Voir la nomenclature des façons des Cuisinières émaillées page 42 ter.



Cuisinières en tôle émaillée (suite)

DIMENSIONS					Numéros correspondant à la porte au foyer		PRIX						Majorations pour				Numéros correspondant à bouche de chaudière		Numéros correspondant à trou de décrochage		
Dessus		Haut.	Larg. four	Contour buse	Cont. chaud.	Foyer à gauche	Foyer à droite	Façon A	Façon D	Façon L	Décor opaline		Façon F	Marron M ou Quind. Q	Brique B ou Cord. C	Barre enroul. E	Cristal profond	gauche	droite	gauche	droite
ang.	Larg.										Façon DO	Façon LO									

CUISINIÈRES GENRE NORD SÉRIE NE

À garnitures unies ou ornées, à foyer à bouille ou à houille et bois, encadrements des portes, colonnes, cornières et galeries nickelées, barre sur façade et mitre.

Foyer sur le côté — CORPS ÉTROIT, FOYER A HOUILLE

											Avec chaudière											
.70	0.59	0.83	0.27	0.500	7	>	0511	0541	1050	1065	1125	1115	1225	1065	25	35	65	60	0501	0531	0521	0551
.75	0.59	0.83	0.30	0.500	7 1/2	>	0512	0542	1120	1145	1195	1185	1295	1145	25	35	65	65	0502	0532	0522	0552
.80	0.59	0.83	0.335	0.500	10 1/2	>	0513	0543	1210	1230	1285	1280	1390	1230	25	35	65	70	0503	0533	0523	0553
.90	0.60	0.83	0.37	0.545	10 1/2	>	0514	0544	1270	1290	1345	1345	1445	1290	25	35	70	76	0504	0534	0524	0554
.00	0.60	0.83	0.41	0.545	10 1/2	>	0515	0545	1405	1430	1480	1490	1590	1430	25	35	76	82	0505	0535	0525	0555

Sans chaudière

.70	0.59	0.83	0.335	0.500			0516	0546	975	990	1050	1040	1150	990	25	35	65	60	0506	0536	0526	0556
.75	0.59	0.83	0.37	0.500			0517	0547	1045	1070	1120	1115	1225	1070	25	35	65	65	0507	0537	0527	0557
.80	0.59	0.83	0.37	0.500			0518	0548	1130	1150	1205	1200	1310	1150	25	35	65	70	0508	0538	0528	0558
.90	0.60	0.83	0.48	0.545			0519	0549	1190	1210	1265	1265	1365	1210	25	35	70	76	0509	0539	0529	0559
.00	0.60	0.83	0.51	0.545			0520	0550	1325	1350	1400	1410	1510	1350	25	35	76	82	0510	0540	0530	0560

NOTA. — Sauf avis contraire, les Cuisinières Série NE à foyer sur le côté sont livrées à corps étroit.

Foyer au milieu — CORPS PROFOND, FOYER A HOUILLE

											Avec chaudière				Chaudière à gauche		Chaudière à droite				
.95	0.60	0.83	0.27	0.545	10 1/2	>	0571 b	0573 b	1605	1625	1685	1675	1790	1625	25	35	70	0561 b	0563 b	0581 b	0583 b
.05	0.63	0.83	0.30	0.545	10 1/2	>	0571	0573	1760	1800	1870	1855	1980	1800	25	35	76	0561	0563	0581	0583
.15	0.69	0.83	0.335	0.590	10 1/2	>	0572	0574	1915	1955	2030	2020	2140	1955	25	35	82	0562	0564	0582	0584
.30	0.69	0.83	0.41	0.590	10 1/2	>	0577	0579	2205	2245	2370	2320	2440	2245	25	35	82	0567	0569	0587	0589

											Sans chaudière				0575 bis		0585 bis				
.95	0.60	0.83	0.27	0.545			0575	0576	1525	1545	1605	1595	1710	1545	25	35	70	0565	0566	0585	0586
.05	0.63	0.83	0.30	0.545			0575	0576	1680	1720	1790	1775	1900	1720	25	35	76	0565	0566	0585	0586
.15	0.69	0.83	0.335	0.590			0576	0577	1835	1875	1950	1940	2060	1875	25	35	82	0566	0567	0586	0587
.30	0.69	0.83	0.41	0.590			0580	0581	2125	2165	2290	2240	2360	2165	25	35	82	0570	0571	0590	0591

NOTA. — Sous les numéros ci-dessus, augmentés de 1,000, c'est-à-dire le 0 étant remplacé par un 1, ces Cuisinières peuvent être livrées à dessus débordant sur lequel est fixée la barre de façade.

Moins-Value pour Cuisinières NE livrées avec bouche de chaudière. Frs 18 brut par appareil.

» livrées à trou de décrochage. Frs 35 »

Plus-Value pour robinet devant dans les Cuisinières à foyer au milieu. Frs 30 brut par appareil.

» pour foyer mixte à houille et bois. Frs 35 »

PLAQUES DE PROPRETÉ EN TOLE ÉMAILLÉE

Se livrent en toutes dimensions ne dépassant pas 1^m 75 de longueur sur 0^m 90 de largeur, à raison de:

	Majorations pour										
En ivoire ou couleur unie, sans décor ni bordure.	Fr 85 le m. carré										
» En email céramique ou marbré.	Fr 95 »										
» En ivoire ou couleur décoré.	Fr 135 »										
	quadrillé Q	ou briqueté B	sur ivoire ou couleur.	Fr 15	le m. carré						
	»	»	pour cordon C saillant encadrant la plaque.	Fr 15	»						
	»	»	pour filet grec ou couleur supplémentaire d'encadrement.	Fr 25	»						
	»	»	pour décor opaline breveté sur email céramique.	Fr 95	»						

Dimensions et prix nets des Plaques de propreté courantes

Façons	40x30 N° 1	50x30 N° 2	60x30 N° 3	60x40 N° 4	70x40 N° 5	80x40 N° 6	80x50 N° 7	90x50 N° 8	100x50 N° 9	100x60 N° 10	110x60 N° 11	120x60 N° 12	
Ivoire ou couleur unie, sans décor ni bordure.	A	11	12	14	20	24	27	33	37	41	50	54	60
» avec sans.	L	17	20	26	33	39	45	55	63	69	84	90	100
Email céramique ou marbré sans décor ni bord.	Fou M	12	14	17	22	27	30	38	42	47	54	63	67
Majorations pour quadrillé ou briqueté.	Q ou B	1	3	3	4	4	4	5	6	6	7	8	8
» p. cordon encadrant la plaque.	C	1	3	3	4	4	4	5	6	6	7	8	8
» p. filet grec ou couleur d'encad.	G	3	4	4	5	6	7	8	9	10	12	14	16
» p. décor opaline sur céramique.	O	9	12	14	18	21	26	33	37	42	51	58	64

Remises selon quantités

NOTA. — Voir la nomenclature des façons des Cuisinières en tôle émaillée, page 42 ter.

Cuisinières, Genre "Nord"

A GARNITURES UNIES OU ORNÉES

Série NE

A FOYER SUR LE COTÉ

A porte au foyer, sans chaudière
garnitures ornées, barre sur façade



A FOYER SUR LE COTÉ

A porte au foyer avec chaudière
Garnitures unies, barre sur façade

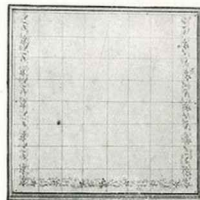


A FOYER AU MILIEU

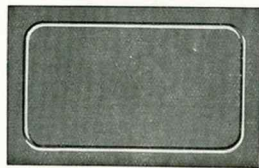
A porte au foyer, sans chaudière
garnitures unies, barre enveloppante



Plaques de Propreté
EN TOLE ÉMAILLÉE



Quadrillée avec décor



A cordons, sans décor

Cuisinières de Mineurs

A GARNITURES UNIES OU ORNÉES

Série ME

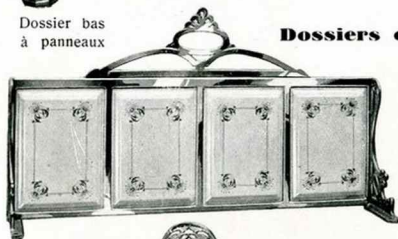


A foyer au milieu
Sans chaudière, garnitures ornées



A foyer sur le côté
Sans chaudière,
garnitures ornées

Dossier bas
à panneaux



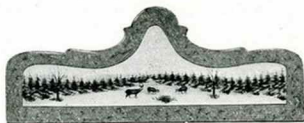
Dossiers en tôle émaillée



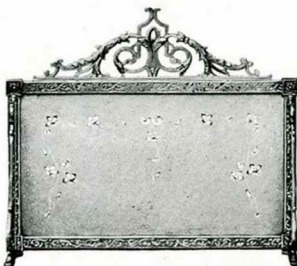
Dossier bas, style moderne



Grand dossier, avec étagère,
style moderne, décoré sur fond
granité, avec cordons



Dossier, genre "Saint-Étienne" entourage marbré



Petit dossier sans étagère, décoré sur fond granité



Cuisinières à Carreaux Céramiques - Série 3

Les cuisinières à carreaux céramiques sont destinées à remplacer les cuisinières ordinaires dans les cuisines modernes. Elles sont construites en acier inoxydable et sont munies de brûleurs à gaz ou à gaz et à l'électricité. Les carreaux céramiques sont résistants à la chaleur et à l'acide, et ils sont faciles à nettoyer. Les cuisinières à carreaux céramiques sont disponibles en plusieurs modèles et prix.

CUISINIÈRES A CARREAUX CÉRAMIQUES

A Foyer de Côté

avec Carreaux de Céramique sans brûleur de l'évier

1008	1007
1009	1006
1010	1005
1011	1004
1012	1003
1013	1002
1014	1001
1015	1000

avec Carreaux de Céramique avec brûleur de l'évier

1016	1015
1017	1014
1018	1013
1019	1012
1020	1011
1021	1010
1022	1009
1023	1008
1024	1007
1025	1006
1026	1005
1027	1004
1028	1003
1029	1002
1030	1001
1031	1000

avec Carreaux de Céramique sans brûleur de l'évier

1032	1031
1033	1030
1034	1029
1035	1028
1036	1027
1037	1026
1038	1025
1039	1024
1040	1023
1041	1022
1042	1021
1043	1020
1044	1019
1045	1018
1046	1017
1047	1016
1048	1015
1049	1014
1050	1013
1051	1012
1052	1011
1053	1010
1054	1009
1055	1008
1056	1007
1057	1006
1058	1005
1059	1004
1060	1003
1061	1002
1062	1001
1063	1000



Cuisinières à Carreaux Céramiques - Série S

Les Cuisinières Série S se livrent en type Français, type Belge ou type Alsacien.

Le type Français s'entend buse ovale au milieu, dessus et derrière, dessus élargi.

Le type Belge s'entend buse rectangulaire en tôle, derrière.

Le type Alsacien s'entend buse ronde dessus, droite ou gauche, dessus ordinaire.

Ces Cuisinières peuvent être livrées en trois façons :

Façon a.	Carreaux blancs.	Façon b.	Mulberry.	Façon c.	Carreaux Louis XVI.
	Carreaux houblon vert et bleu.		Carreaux Mosaïque.		Moderne.
Façon b.	Syra vert et brun.	Façon c.	Carreaux Cosmos.		Grey,
	Entrelacs.		Louis XIV.		Roses.
			Louis XV.		

Toutes les Cuisinières à foyer de côté se livrent indifféremment à foyer à droite ou à gauche ; sauf avis contraire, elles s'expédient foyer à gauche et barre sur façade.

Les Cuisinières Série S avec étuve peuvent être livrées dans la façon Nord, c'est-à-dire avec colonnes, galerie de façade et galeries latérales forme Nord. Cette façon est indiquée par un N suivant le numéro. Voir le tableau des majorations.

Les Cuisinières Série S sont livrées avec barre enveloppante moyennant majoration brute de 60 francs,

Toutes les Cuisinières série S sont livrées aux types Belge ou Alsacien avec une diminution de 53 francs brut par appareil sur les prix du type Français qui sont indiqués dans les tableaux ci-après.

Nos	Nombre de Carreaux			DIMENSIONS						Nos	Prix du Type Français avec barre sur façade			Cuisinières avec 3 tiroirs en dessous	
	En façade	En profondeur	En hauteur	Dessus		Hauteur	Largeur du four	Cont. de la buse	Contenance de la Chaudière		Façon a	Façon b	Façon c	Majo-ration	Nos
				Long.	Type Français										

A FOYER DE CÔTÉ

SANS ÉTUVE

SANS CARREAU DE SÉPARATION ENTRE FOYER ET FOUR

Sans Chaudière, sans retour de flamme

1006	6	4	5	0,70	0,47	0,47	0,80	0,30	0,350	>	1006	845	895	945	76	1006bis
1007	7	4	5	0,78	0,54	0,47	0,80	0,30	0,505	>	1007	915	975	1.030	70	1007 >
1008	8	5	5	0,86	0,62	0,56	0,80	0,38	0,505	>	1008	980	1.040	1.100	88	1008 >
1009	9	5	5	0,95	0,62	0,56	0,80	0,46	0,505	>	1009	1.070	1.120	1.180	100	1009 >

Sans Chaudière, avec retour de flamme

1017	7	4	5	0,78	0,54	0,47	0,80	0,30	0,505	>	1017	940	985	1.045	76	1017bis
1018	8	5	5	0,86	0,62	0,56	0,80	0,30	0,505	>	1018	1.025	1.085	1.145	88	1018 >
1019	9	5	5	0,95	0,62	0,56	0,80	0,38	0,505	>	1019	1.115	1.175	1.235	100	1019 >
1020	10	5	5	1,03	0,62	0,56	0,80	0,46	0,505	>	1020	1.215	1.280	1.340	105	1020 >

Avec Chaudière, avec retour de flamme

1027	7	4	5	0,78	0,54	0,47	0,80	0,30	0,505	4'	1027	975	1.025	1.080	76	1027bis
1028	8	5	5	0,86	0,62	0,56	0,80	0,30	0,505	6'40	1028	1.090	1.150	1.210	88	1028 >
1029	9	5	5	0,95	0,62	0,56	0,80	0,30	0,505	10'20	1029	1.185	1.245	1.305	100	1029 >
1029 A	9	5	5	0,95	0,62	0,56	0,80	0,38	0,505	10'20	1029 A	1.185	1.245	1.305	100	1029 A bis
1030	10	5	5	1,03	0,62	0,56	0,80	0,38	0,505	10'20	1030	1.290	1.350	1.415	105	1030bis
1030 A	10	5	5	1,03	0,62	0,56	0,80	0,46	0,505	10'20	1030 A	1.290	1.350	1.415	105	1030 A bis
1031	11	5	5	1,12	0,62	0,56	0,80	0,46	0,590	10'20	1031	1.400	1.460	1.530	111	1031bis

AVEC CARREAU DE SÉPARATION ENTRE FOYER ET FOUR

Sans Chaudière, sans retour de flamme

1208	8	5	5	0,86	0,62	0,56	0,80	0,30	0,505	>	1208	955	1.010	1.060	88	1208bis
1209	9	5	5	0,95	0,62	0,56	0,80	0,38	0,505	>	1209	1.040	1.090	1.145	100	1209 >
1210	10	5	5	1,03	0,62	0,56	0,80	0,46	0,505	>	1210	1.120	1.175	1.230	105	1210 >

Sans Chaudière, avec retour de flamme

1219	9	5	5	0,95	0,62	0,56	0,80	0,30	0,505	>	1219	1.080	1.135	1.190	100	1219bis
1220	10	5	5	1,03	0,62	0,56	0,80	0,38	0,505	>	1220	1.185	1.240	1.295	105	1220 >
1221	11	5	5	1,12	0,62	0,56	0,80	0,46	0,590	>	1221	1.290	1.345	1.400	111	1221 >

Avec Chaudière, avec retour de flamme

1230	10	5	5	1,03	0,62	0,56	0,80	0,30	0,505	10'20	1230	1.255	1.310	1.365	105	1230bis
1231	11	5	5	1,12	0,62	0,56	0,80	0,38	0,590	10'20	1231	1.365	1.420	1.475	111	1231 >
1232	12	6	5	1,20	0,65	0,65	0,80	0,46	0,590	10'20	1232	1.495	1.535	1.590	117	1232 >

Les cuisinières représentées page 55, sont, de gauche à droite, en haut les Nos 1018 et 1117 ; en bas les Nos 1106 à charbonnier et à étuve.

Cuisinières Série S

A FOYER DE COTÉ

SANS CARREAU DE SÉPARATION ENTRE FOYER ET FOUR

Sans étuve, sans chaudière
avec retour de flamme
Décor "Moderne"



A étuve, sans chaudière
avec retour de flamme
Décor "Mulbery"



A charbonnier, sans chaudière
sans retour de flamme
Décor "Entrelacs"



A étuve, sans chaudière
sans retour de flamme
Décor "Louis XV"



Cuisinières Série S

A FOYER DE COTÉ, A ÉTUVE

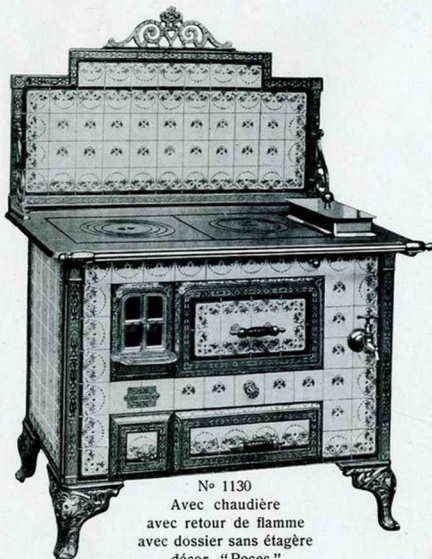
SANS CARREAU DE SÉPARATION ENTRE FOYER ET FOUR



N° 1128
Avec chaudière
avec retour de flamme
décor "Roses"



N° 1129
Façon "Nord"
avec chaudière
avec retour de flamme
décor "Grey"



N° 1130
Avec chaudière
avec retour de flamme
avec dossier sans étagère
décor "Roses"

Cuisinières à carreaux céramiques, série S (suite)



Nos	Nombre de carreaux		DIMENSIONS										Nos	Prix du Type Français avec barre sur façade			Cuisinières avec colonnes de façade et latérales Forme Nord	
			Dessus			Haut.	Larg. du Four	Contour de la buse	Conte de la Chaud.	Façon a	Façon b	Façon c						
	En façade	En profondeur	En hauteur	Long.	Largeur													
					Type Français	Type Belge ou Allemand												

• A FOYER DE CÔTÉ

AVEC ÉTUVE

SANS CARREAU DE SÉPARATION ENTRE FOYER ET FOUR

Sans chaudière, sans retour de flamme

1106	6	4	7	0,70	0,47	0,47	0,80	0,30	0,350	»	1106	1.020	1.080	1.140	76	1106 N
1107	7	4	7	0,78	0,54	0,47	0,80	0,30	0,505	»	1107	1.090	1.150	1.280	94	1107 N
1108	8	5	7	0,86	0,62	0,56	0,80	0,38	0,505	»	1108	1.170	1.230	1.295	105	1108 N
1109	9	5	7	0,95	0,62	0,56	0,80	0,46	0,505	»	1109	1.260	1.325	1.390	117	1109 N

Sans chaudière, avec retour de flamme

1117	7	4	7	0,78	0,54	0,47	0,80	0,30	0,505	»	1117	1.100	1.170	1.230	94	1117 N
1118	8	5	7	0,86	0,62	0,56	0,80	0,30	0,505	»	1118	1.215	1.265	1.350	105	1118 N
1119	9	5	7	0,95	0,62	0,56	0,80	0,38	0,505	»	1119	1.310	1.375	1.445	117	1119 N
1120	10	5	7	1,03	0,62	0,56	0,80	0,46	0,505	»	1120	1.430	1.495	1.560	129	1120 N

Avec chaudière, sans retour de flamme.

1126 (1)	6	4	7	0,70	0,47	0,47	0,80	0,30	0,350	41	1126	1.060	1.115	1.170	76	1126 N
----------	---	---	---	------	------	------	------	------	-------	----	------	-------	-------	-------	----	--------

Avec chaudière, avec retour de flamme

1127	7	4	7	0,78	0,54	0,47	0,80	0,30	0,505	41	1127	1.135	1.205	1.265	94	1127 N
1128	8	5	7	0,86	0,62	0,56	0,80	0,30	0,505	61 40	1128	1.280	1.330	1.415	105	1128 N
1129	9	5	7	0,95	0,62	0,56	0,80	0,30	0,505	101 20	1129	1.380	1.445	1.515	117	1129 N
1129 A	9	5	7	0,95	0,62	0,56	0,80	0,38	0,505	101 20	1129 A	1.380	1.445	1.515	117	1129 AN
1130	10	5	7	1,03	0,62	0,56	0,80	0,38	0,505	101 20	1130	1.505	1.570	1.635	129	1130 N
1130 A	10	5	7	1,03	0,62	0,56	0,80	0,46	0,505	101 20	1130 A	1.505	1.570	1.635	129	1130 AN
1131	11	5	7	1,12	0,62	0,56	0,80	0,46	0,590	101 20	1131	1.630	1.695	1.765	146	1131 N

AVEC CARREAU DE SÉPARATION ENTRE FOYER ET FOUR

Sans chaudière, sans retour de flamme

1308	8	5	7	0,86	0,62	0,56	0,80	0,30	0,505	»	1308	1.140	1.210	1.275	105	1308 N
1309	9	5	7	0,95	0,62	0,56	0,80	0,38	0,505	»	1309	1.235	1.295	1.370	117	1309 N
1310	10	5	7	1,03	0,62	0,56	0,80	0,46	0,505	»	1310	1.335	1.395	1.460	129	1310 N

Sans chaudière, avec retour de flamme

1319	9	5	7	0,95	0,62	0,56	0,80	0,30	0,505	»	1319	1.280	1.345	1.415	117	1319 N
1320	10	5	7	1,03	0,62	0,56	0,80	0,38	0,505	»	1320	1.395	1.460	1.530	129	1320 N
1321	11	5	7	1,12	0,62	0,56	0,80	0,46	0,590	»	1321	1.510	1.560	1.650	146	1321 N

Avec chaudière, avec retour de flamme

1330	10	5	7	1,03	0,62	0,56	0,80	0,30	0,505	101 20	1330	1.465	1.530	1.600	129	1330 N
1331	11	5	7	1,12	0,62	0,56	0,80	0,38	0,590	101 20	1331	1.585	1.635	1.725	146	1331 N
1332	12	6	7	1,20	0,65	0,65	0,80	0,46	0,590	101 20	1332	1.705	1.780	1.845	158	1332 N

(1) La Cuisinière 1126 est à chaudière derrière le foyer avec robinet devant ou sur le côté.

Les Cuisinières 1106-1117-1126-1127 peuvent être livrées au même prix, avec charbonnier remplaçant l'étuve.

NOTA. — Voir la nomenclature des façons des Cuisinières à carreaux céramiques, page 54.



Cuisinières à Carreaux Céramiques - Série S (suite)

Nos	Nombre carreaux			DIMENSIONS						Nos	Prix du Type Français avec barre sur façade			Cuisinières livrées avec 3 tiroirs en-dessous		Majoration pour Cuisinières livrées avec chaudière derrière	
	En façade	En profondeur	En hauteur	Dessus			Hauteur	Largeur du four	Contour de la buse		Cont. de la chaudi.	Façon a	Façon b	Façon c	Majoration		Nos
				Long.	Type Français	Type Belge ou Alsacien											

A FOYER AU MILIEU.

SANS ÉTUVE

SANS CARREAU DE SÉPARATION ENTRE FOYER ET FOUR

Sans chaudière, sans retour de flamme

1039	9	5	5	0,95	0,62	0,56	0,80	0,30	0,505	»	1039	1.110	1.170	1.220	100	1039 bis	82
1040	10	5	5	1,03	0,62	0,56	0,80	0,30	0,505	»	1040	1.240	1.295	1.350	105	1040 >	82
1042	12	6	5	1,20	0,65	0,65	0,80	0,38	0,590	»	1042	1.445	1.540	1.605	117	1042 >	82
1044	14	7	5	1,37	0,73	0,73	0,80	0,46	0,590	»	1044	1.690	1.760	1.830	123	1044 >	82

Sans chaudière, avec retour de flamme

1052	12	6	5	1,20	0,65	0,65	0,80	0,30	0,590	»	1052	1.570	1.635	1.700	117	1052 bis	82
1054	14	5	5	1,37	0,73	0,73	0,80	0,38	0,590	»	1054	1.785	1.850	1.920	123	1054 >	82
1056	16	7	5	1,54	0,73	0,73	0,80	0,46	0,590	»	1056	2.020	2.095	2.160	135	1056 >	82

AVEC CARREAU DE SÉPARATION ENTRE FOYER ET FOUR

Sans chaudière, sans retour de flamme

1242	12	6	5	1,20	0,65	0,65	0,80	0,30	0,590	»	1242	1.395	1.465	1.530	117	1242 bis	82
1244	14	7	5	1,37	0,73	0,73	0,80	0,38	0,590	»	1244	1.605	1.675	1.740	123	1244 >	82
1246	16	7	5	1,54	0,73	0,73	0,80	0,46	0,590	»	1246	1.850	1.920	1.990	150	1246 >	82

Sans chaudière, avec retour de flamme

1254	14	7	5	1,37	0,73	0,73	0,80	0,30	0,590	»	1254	1.695	1.765	1.835	123	1254 bis	82
1256	16	7	5	1,54	0,73	0,73	0,80	0,38	0,590	»	1256	1.945	2.010	2.075	150	1256 >	82
1258	18	7	5	1,71	0,73	0,73	0,80	0,46	0,640	»	1258	2.205	2.275	2.365	152	1258 >	82

AVEC ÉTUVE

SANS CARREAU DE SÉPARATION ENTRE FOYER ET FOUR

Sans chaudière, sans retour de flamme

													Cuisinières livrées Façon Nord				
													Majoration Nos				
1139(0)	9	5	7	0,95	0,62	0,56	0,80	0,30	0,505	»	1139(0)	1.270	1.335	1.400	117	1139 N	82
1140	10	5	7	1,03	0,62	0,56	0,80	0,30	0,505	»	1140	1.450	1.525	1.595	129	1140 N	82
1141(0)	11	5	7	1,12	0,62	0,56	0,80	0,38	0,590	»	1141(0)	1.590	1.660	1.740	146	1141 N	82
1142	12	6	7	1,20	0,65	0,65	0,80	0,38	0,590	»	1142	1.715	1.795	1.880	158	1142 N	82
1144	14	7	7	1,37	0,73	0,73	0,80	0,46	0,590	»	1144	1.930	2.010	2.090	181	1144 N	82

Sans chaudière, avec retour de flamme

1152	12	6	7	1,20	0,65	0,65	0,80	0,30	0,590	»	1152	1.795	1.885	1.965	158	1152 N	82
1154	14	7	7	1,37	0,73	0,73	0,80	0,38	0,590	»	1154	2.005	2.090	2.175	181	1154 N	82
1156	16	7	7	1,54	0,73	0,73	0,80	0,46	0,590	»	1156	2.265	2.350	2.435	211	1156 N	82

Avec chaudière, avec retour de flamme

1163	13	6	7	1,28	0,65	0,65	0,80	0,30	0,590	1020	1163	1.985	2.060	2.155	170	1163 N	82
1165	15	7	7	1,45	0,73	0,73	0,80	0,38	0,590	1020	1165	2.205	2.290	2.375	199	1165 N	82

AVEC CARREAU DE SÉPARATION ENTRE FOYER ET FOUR

Sans chaudière, sans retour de flamme

1342	12	6	7	1,20	0,65	0,65	0,80	0,30	0,590	»	1342	1.605	1.690	1.765	158	1342 N	82
1344	14	7	7	1,37	0,73	0,73	0,80	0,38	0,590	»	1344	1.830	1.905	1.990	181	1344 N	82
1346	16	7	7	1,54	0,73	0,73	0,80	0,46	0,590	»	1346	2.075	2.155	2.240	211	1346 N	82

Sans chaudière, avec retour de flamme

1354	14	7	7	1,37	0,73	0,73	0,80	0,30	0,590	»	1354	1.905	1.990	2.060	181	1354 N	82
1356	16	7	7	1,54	0,73	0,73	0,80	0,38	0,590	»	1356	2.155	2.240	2.320	211	1356 N	82
1358	18	7	7	1,71	0,73	0,73	0,80	0,46	0,640	»	1358	2.435	2.525	2.610	234	1358 N	82

(1) Les Cuisinières Nos 1139 et 1141 sont à bouche de chaleur.

Les cuisinières représentées page 59 sont, de gauche à droite, en haut, les n° 1320 N et 1331; en bas, le n° 1139.

NOTA. — Voir la nomenclature des façons des Cuisinières à carreaux céramiques, page 54.

Cuisinières Série S

A FOYER DE COTÉ

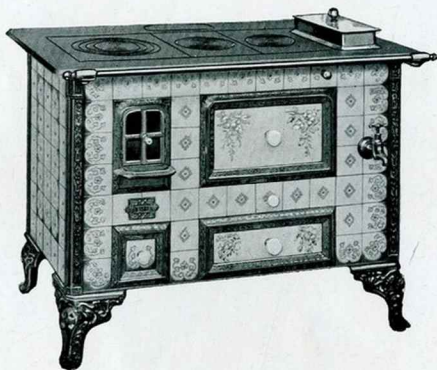
A ÉTUVE

AVEC CARREAU DE SÉPARATION ENTRE FOYER ET FOUR

Sans chaudière, avec retour de flamme
Façon "Nord", décor "Grey"



Avec chaudière, avec retour de flamme
décor "Moderne"



A FOYER AU MILIEU

A ÉTUVE

SANS CARREAU DE SÉPARATION ENTRE FOYER ET FOUR

A bouche de chaleur



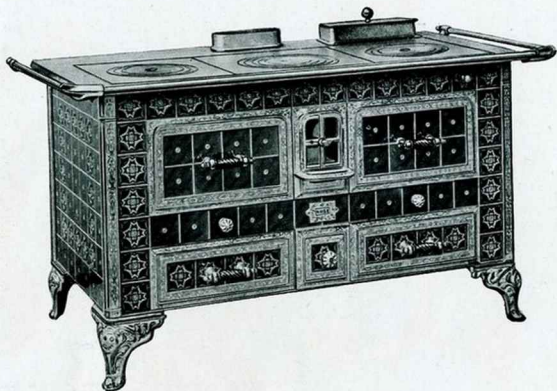
Sans chaudière,
sans retour de flamme,
trois tiroirs, décor "Cosmos"

Cuisinières Série S

A FOYER AU MILIEU

AVEC ÉTUVE

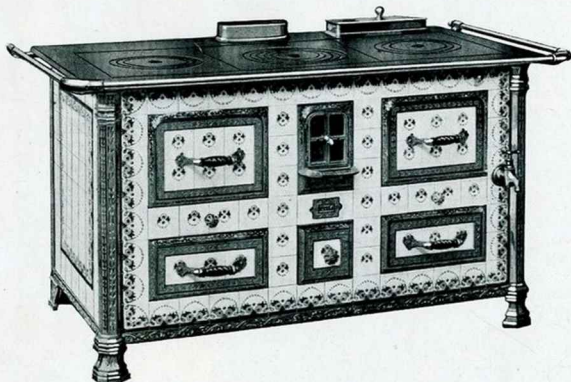
SANS CARREAU DE SÉPARATION ENTRE FOYER ET FOUR



A chaudière derrière et
retour de flamme
décor "Mulberry"

AVEC ÉTUVE

AVEC CARREAU DE SÉPARATION ENTRE FOYER ET FOUR



A chaudière derrière et
retour de flamme
décor "Roses"

Cuisinières à Carreaux Céramiques - Série S (suite)



DOSSIERS POUR CUISINIÈRES A CARREAUX CÉRAMIQUES. SÉRIE S

Petits Dossiers sans étagère et Grands Dossiers avec étagère

(Représenté page 64)

	PRIX					
	PETITS DOSSIERS sans étagère			GRANDS DOSSIERS avec étagère		
	Façon a	Façon b	Façon c	Façon a	Façon b	Façon c
Pour Cuisinières à 6 carreaux en façade.	270	300	325	370	405	440
» 7 »	280	310	345	395	430	465
» 8 »	295	325	360	410	455	495
» 9 »	310	345	375	430	475	520
» 10 »	330	360	400	445	505	555
» 11 »	350	375	415	465	525	585
» 12 »	370	400	435	495	555	615
» 13 »	390	415	455	515	575	650
» 14 »	405	435	470	540	600	675
» 15 »	425	455	500	565	625	705
» 16 »	445	470	520	595	655	735
» 17 »	460	500	550	615	680	770
» 18 »	475	520	570	635	715	815

Petits Dossiers bas, Genre Belge

à 1 et 2 carreaux de hauteur

Prix : } Dossiers à 1 carreau : le tiers des prix ci-dessus, pour petits dossiers sans étagère.
 } 2 carreaux : la moitié

MAJORATIONS NETTES

Pour remplacement des garnitures fonte nickelée par des garnitures cuivre poli dans les Cuisinières Série S

Porte de four complète avec poignée.	3 carreaux.	la pièce	frs	33	»
	4 »	»	»	37	»
	5 »	»	»	47	»
	3 carreaux.	»	»	28	»
Porte d'étuve complète avec poignée.	4 »	»	»	33	»
	5 »	»	»	42	»
Porte à mica avec son encadrement et son baveron dans les cuisinières à étuve		»	»	23	»
Porte à mica avec son encadrement, son baveron et le cendrier dans les cuisinières sans étuve.		»	»	37	»
Cendrier des Cuisinières à étuve avec son encadrement.		»	»	23	»
Grandes colonnes		»	»	23	»
Petites colonnes		»	»	19	»
Pieds des cuisinières à étuve		»	»	23	»
Sabots des pieds		»	»	14	»
Supports de barre d'angle		»	»	9	»
Supports de barre de bout.		»	»	8	»
Galerie du bas des Cuisinières sans étuve, le mètre de longueur du dessus		»	»	37	»
Galerie » avec étuve, le mètre de largeur du dessus français		»	»	37	»
Cendrier seul des cuisinières à étuve et sans étuve		»	»	17	»
Encadrement du cendrier dans les cuisinières à étuve		»	»	9	»
Baveron seul		»	»	5	»
Portes mica seules		»	»	5	»
Grands pieds pour cuisinières sans étuve		»	»	28	»
Poignées cuivre forme Nord ou forme droite		»	»	5	»
Boutons cuivre remplaçant boutons faïence				Sans majoration	

Les cuisinières représentées page 60, sont en haut, le n° 1154, en bas, le n° 1354 N.

NOTA. — Voir la nomenclature des façons des Cuisinières à carreaux céramiques, page 54.



Cuisinières à Carreaux Céramiques (suite)

Nos	DIMENSIONS					Nos	PRIX			
	Dessus		Haut.	Larg. four	Cont. buse		Contenance chaud.	FAÇADE SEULE A CARREAUX		FAÇADE ET COTÉS A CARREAUX
	Long.	Larg.						Portes tôle décorée		

FOURNEAUX TRÈS RICHES

A CARREAUX CÉRAMIQUES CLOISONNÉS GRAND FEU

en tôle et fonte, barre sur façade et mitre

COMPOSITION. — Façade seule ou façade et cotés garnis de carreaux céramiques cloisonnés; Un ou deux fours à porte équilibrée par contrepoids; Une ou deux étuves et un grand cendrier; Porte mica au foyer avec baveron; Buse mobile dessus ou derrière; Sans autre avis, se livrent avec poignées, mais peuvent être livrés avec boutons céramiques aux portes; Se livrent avec ou sans dossier.

A foyer de côté

Sans chaudière

143	0,90	0,60	0,83	0,33	0,545	>	143	1.430	1.695
144	1,00	0,60	0,83	0,40	0,545	>	144	1.555	1.825

Avec chaudière

149	1,00	0,60	0,83	0,33	0,545	10 ¹ 20	149	1.660	1.930
-----	------	------	------	------	-------	--------------------	-----	-------	-------

A foyer au milieu

Sans chaudière

145	1,35	0,71	0,83	0,33	0,590	>	145	2.015	2.340
-----	------	------	------	------	-------	---	-----	-------	-------

Avec chaudière

150	1,35	0,71	0,83	0,33	0,590	10 ¹ 20	150	2.120	2.445
-----	------	------	------	------	-------	--------------------	-----	-------	-------

DOSSIERS POUR FOURNEAUX TRÈS RICHES

A CARREAUX CÉRAMIQUES

Entourage en fonte nickelée

PETITS DOSSIERS SANS ÉTAGÈRE

GRANDS DOSSIERS AVEC ÉTAGÈRE
Tôle perforée

Pour Cuisinières de 0 m 90	390	550
> 1 m 00	430	600
> 1 m 35	510	750

Les fourneaux représentés page 63, sont : en haut le n° 149; en bas, le n° 145

FOURNEAUX IMITATION CARREAUX CÉRAMIQUES

EN TOLE ET FONTE, A CORPS PROFOND, FAÇADE ET COTÉS FONTE

A barre sur façade et mitre

(Représenté page 64)

COMPOSITION. — Un Four à porte équilibrée par contrepoids; Une étuve et un grand cendrier; Foyer sur le côté avec grille culbutante et porte mica; Buse mobile dessus ou derrière.

	PRIX					
	FAÇADE SEULE ÉMAILLÉE			FAÇADE ET COTÉS ÉMAILLÉS		
	Portes fonte	Portes tôle décorée	Majoration pour décor majolique	Portes fonte	Portes tôle décorée	Majoration pour décor majolique

Avec chaudière

1114	0,87	0,62	0,83	0,34	0,505	10 ¹ 20	1114	1.185	1.215	70	1.330	1.355	117
1115	0,95	0,62	0,83	0,39	0,505	10 ¹ 20	1115	1.315	1.345	82	1.490	1.515	130

Sans chaudière

1118	0,79	0,62	0,83	0,34	0,505	>	1118	985	1.015	65	1.130	1.155	105
1119	0,87	0,62	0,83	0,39	0,505	>	1119	1.115	1.145	70	1.290	1.315	117